



Sokpro d.o.o.
Gorišnica 56
2272 Gorišnica
T: 02/743 08 24
M: 041 430 219

Investitor: REPUBLIKA SLOVENIJA
MINISTRSTVO ZA DELO,
DRUŽINO, SOCIALNE ZADEVE IN
ENAKE MOŽNOSTI
Štukljeva cesta 44
1000 Ljubljana

Objekt: DOM ZA VARSTVO ODRASLIH
VELENJE

Vrsta projekta: DGD – sprememba
gradbenega dovoljenja

Vrsta gradnje: REKONSTRUKCIJA,
PRIZIDAVA

Vsebina mape:

- 1.A PODATKI O UDELEŽENCIH, GRADNJI IN
DOKUMENTACIJI
- 4. SPLOŠNI PODATKI O GRADNJI
TEHNIČNO POROČILO
GRAFIČNI PRIKAZI

Številka projekta: 27-DGD/2021

Datum: marec 2021
dop. maj 2021

3

KAZALO

št. 27-DGD/2020

1. Podatki o udeležencih pri gradnji in dokumentaciji-----	1A
3. Splošni podatki o gradnji-----	4
4 Tehnično poročilo - dopolnitev	

PRILOGA 1A

PODATKI O
UDELEŽENCIH, GRADNJI
IN DOKUMENTACIJI

INVESTITOR	
ime in priimek ali naziv družbe	Ministrstvo za delo, družino, socialne zadeve in enake možnosti
naslov ali sedež družbe	Štukljjeva cesta 44, 000 Ljubljana
elektronski naslov	violeta.potocnik.krajnc@domvelenje.si
telefonska številka	
davčna številka	76953475
OSNOVNI PODATKI O GRADNJI	
naziv gradnje	DOM ZA VARSTVO ODRASLIH VELENJE
kratak opis gradnje	Predvidena je rekonstrukcija in prizidava (gabariti obstoječega objekta se povečajo v horizontalni in vertikalni smeri) obstoječega objekta - doma za varstvo odraslih Velenje. Za predmetni objekt je že bilo pridobljeno gradbeno dovoljenje, vendar ni prišlo do izvedbe. V času od izdaje gradbenega dovoljenja do danes je prišlo do spremenjenih strokovnih smernic zdravstvene in socialne stroke na področju institucionalnega varstva starejših-dom 5. generacije, zato je investitor pristopil k izdelavi spremembe gradbenega dovoljenja.
vrste gradnje	novogradnja - prizidava rekonstrukcija
DOKUMENTACIJA	
vrsta dokumentacije	DGD (projektne dokumentacije za pridobivanje mnenj in gradbenega dovoljenja) <input checked="" type="checkbox"/> sprememba dokumentacije
PODATKI O PROJEKTI DOKUMENTACIJI	
številka projekta	27-DGD/2021
datum izdelave	marec 2021 dop. maj 2021
PODATKI O PROJEKTANTU	
projektant (naziv družbe)	Sokpro d.o.o.
sedež družbe	Gorišnica 56, 2272 Gorišnica
vodja projekta	Polona Menzinger, mag.inž.arh.
identifikacijska številka	A-1977
podpis vodje projekta	
odgovorna oseba projektanta	Petra Žiher Sok
podpis odgovorne osebe projektanta	



UDELEŽENI STROKOVNJAKI PRI PROJEKTIRANJU

Neustrezno izpusti ali dodaj vrstice. V fazi DGD in pri PZI za odstranitev se kot "gradiva, ki so jih izdelali" navedejo kakršnakoli gradiva, ki služijo vodji projekta pri pripravi DGD ali PZI za odstranitev (skice, detajli, izračuni, strokovne podlage, ki jih pred izdelavo zahtevajo področni predpisi, npr. geodetski načrt, geomehansko poročilo), v fazi PZI in PID pa načrti ter poročila o preveritvi ustreznosti strokovnih rešitev, kadar se pri projektiranju ne uporabljajo pravila evrokodov ali tehničnih smernic.

POOBLAŠČENI ARHITEKTI

ime in priimek, strokovna izobrazba, identifikacijska številka **Iztok Vodusek, univ.dipl.inž.arh., ZAPS 0933 A**
 navedba gradiv, ki so jih izdelali **1 Načrt arhitekture**

POOBLAŠČENI INŽENIRJI S PODROČJA GRADBENIŠTVA

ime in priimek, strokovna izobrazba, identifikacijska številka
 navedba gradiv, ki so jih izdelali **2 Načrt gradbeništva**

POOBLAŠČENI INŽENIRJI S PODROČJA ELEKTROTEHNIKE

ime in priimek, strokovna izobrazba, identifikacijska številka
 navedba gradiv, ki so jih izdelali **3 Načrt elektrotehnike**

POOBLAŠČENI INŽENIRJI S PODROČJA STROJNIŠTVA

ime in priimek, strokovna izobrazba, identifikacijska številka
 navedba gradiv, ki so jih izdelali **4 Načrt strojništva**

POOBLAŠČENI INŽENIRJI S PODROČJA TEHNOLOGIJE

ime in priimek, strokovna izobrazba, identifikacijska številka
 navedba gradiv, ki so jih izdelali

POOBLAŠČENI INŽENIRJI S PODROČJA POŽARNE VARNOSTI

ime in priimek, strokovna izobrazba, identifikacijska številka
 navedba gradiv, ki so jih izdelali

POOBLAŠČENI INŽENIRJI S PODROČJA GEOTEHNOLOGIJE IN RUDARSTVA

ime in priimek, strokovna izobrazba, identifikacijska številka
 navedba gradiv, ki so jih izdelali

POOBLAŠČENI INŽENIRJI S PODROČJA GEODEZIJE

ime in priimek, strokovna izobrazba, identifikacijska številka **Matjaž Fekonja, dipl.inž.geod., Geo 0377**
 navedba gradiv, ki so jih izdelali **8 Načrt geodezije**

POOBLAŠČENI INŽENIRJI S PODROČJA PROMETNEGA INŽENIRSTVA

ime in priimek, strokovna izobrazba, identifikacijska številka
 navedba gradiv, ki so jih izdelali

POOBLAŠČENI KRAJINSKI ARHITEKTI

ime in priimek, strokovna izobrazba, identifikacijska številka
 navedba gradiv, ki so jih izdelali

POOBLAŠČENI PROSTORSKI NAČRTOVALCI

ime in priimek, strokovna izobrazba, identifikacijska številka
 navedba gradiv, ki so jih izdelali

STROKOVNJAKI DRUGIH STROK

ime in priimek, strokovna izobrazba
 navedba gradiv, ki so jih izdelali

po potrebi dodaj vrstice

PRILOGA 4

SPLOŠNI PODATKI O GRADNJI

OSNOVNI PODATKI O GRADNJI

naziv gradnje	DOM ZA VARSTVO ODRASLIH VELENJE
kratek opis gradnje	Predvidena je rekonstrukcija in prizidava (gabariti obstoječega objekta se povečajo v horizontalni in vertikalni smeri) obstoječega objekta - doma za varstvo odraslih Velenje. Za predmetni objekt je že bilo pridobljeno gradbeno dovoljenje, vendar ni prišlo do izvedbe. V času od izdaje gradbenega dovoljenja do danes je prišlo do spremenjenih strokovnih smernic zdravstvene in socialne stroke na področju institucionalnega varstva starejših-dom 5. generacije, zato je investitor pristopil k izdelavi spremembe gradbenega dovoljenja.
kratek opis spremembe zaradi večjih odstopanj od gradbenega dovoljenja	
izpolniti, če gre za spremembo gradbenega dovoljenja.	
kratek opis pripravljanih del	
vrste gradnje	novogradnja - prizidava rekonstrukcija
glavni objekt	
prilagoditveni objekti	
objekt z vplivi na okolje	NE
številka GD za obstoječe objekte	za obstoječi objekt: gradbeno dov. 351-838/74-3 odločba 351-083/74-324
datum GD za obstoječe objekte	gradbeno dov. 11.12.1974 odločba 16.12.1997
navedba uprav. organa, ki je izdal GD	Velenje
ZEMLJIŠČA ZA GRADNJO	
<input checked="" type="checkbox"/> dnja se nanaša na stavbo	
<input type="checkbox"/> nam zemljišč je v priloženi tabeli	

SEZNAM A: OBJEKTI IN UREDITVE POVRŠIN

izpolniti v IZP, DGD, PZI, PID samo za stavbe.

katastrska občina	Velenje
številka katastrske občine	964
parc. št.	1903/13, 1903/15, 1903/16, 1903/17, 1903/21, 1903/22

SEZNAM B: POTEKI PRIKLJUČKOV NA GJI

Seznam se izpolni samo v DGD, ne pri spremembi namembnosti.

OSKRBA S PITNO VODO

katastrska občina **Velenje**

številka katastrske občine **964**

parc. št. **1903/21**

ELEKTRIKA

katastrska občina **Velenje**

številka katastrske občine **964**

parc. št. **1903/15**

PLIN

katastrska občina

številka katastrske občine

parc. št.

TOPLOVOD

katastrska občina **Velenje**

številka katastrske občine **964**

parc. št. **1903/21**

DRUGA OSKRBA Z ENERGIJO

katastrska občina

številka katastrske občine

parc. št.

ODVAJANJE FEKALNIH VODA

katastrska občina **Velenje**

številka katastrske občine **964**

parc. št. **1903/14, 1901/2, 1903/60,
1903/15, 1903/17,
1903/21, 1903/22**

ODVAJANJE METEORNIH VODA

katastrska občina **Velenje**

številka katastrske občine **964**

parc. št. **1901/2, 1903/60, 1903/15,
1903/17, 1903/21,
1903/22**

DOSTOP DO JAVNE POTI ALI CESTE

katastrska občina **Velenje**

številka katastrske občine **964**

parc. št. **severni dovoz: 1903/16,
preko 1903/24 in 3594/1
južni dovoz: 1903/22
preko 1903/14, 1903/60
in 1901/2 na 1880**

DRUGO (NAVEDI)

0

katastrska občina

številka katastrske občine

parc. št.

katastrska občina				
številka katastrske občine				
parc. št.				
SEZNAM C: PRESTAVITVE INFRASTRUKTURNIH OBJEKTOV				
<i>Seznam se izpolni samo v DGD, ne pri spremembi namembnosti. V IZP se navede samo vrste infrastrukture, ki se prestavlja.</i>				
vrsta infrastrukture				
katastrska občina				
številka katastrske občine				
parc. št.				
SEZNAM D: OBMOČJE GRADBIŠČA IZVEN SEZNAMA A				
<i>Seznam se izpolni samo v DGD, ne pri nezahtevni objekti in spremembi namembnosti.</i>				
katastrska občina				
številka katastrske občine				
parc. št.				
SEZNAM E: ZEMLJIŠČA ZA DRUGE UREDITVE				
<i>Seznam se izpolni samo v DGD, ne pri nezahtevni objekti in spremembi namembnosti. Vpišejo se zemljišča za ureditve, ki jih je treba izvesti zaradi nameravane gradnje (npr. nadomestni habitati).</i>				
katastrska občina				
številka katastrske občine				
parc. št.				
LOKACIJSKI PODATKI				
prostorski akt	Odlok o občinskem prostorskem načrtu Mestne občine Velenje (Uradni vestnik MOV, št. 2/20 in 7/20), Odloka o ureditvenem načrtu za centralne predele mesta Velenje (Uradni vestnik MO Velenje, št.4/21-UPB).			
EUP	oznaka območja urejanja S4/14 PEUP: VE1/066			
namenska raba	stanovanjskaSB-stan.povr.za posebne namene			
URBANISTIČNI KAZALCI				
<i>Samo v DGD, ni potrebno pri rekonstrukcijah.</i>				
zazidana površina	2356,95 m2			
<i>samo za stavbe</i>				
a) površina vseh objektov na stiku z zemljiščem	2357,0 m2	faktor zazidanosti (FZ)	42,2%	
b) tlakovane odprte bivalne površine	453,2 m2	faktor izrabe (FI)	229,3%	
c) tlakovane prometne in funkcionalne površine	1063,5 m2	faktor odprtih bivalnih površin (FOBP)	38,7%	
d) zelene površine	1709,4 m2	faktor zelenih površin (FZP)	30,6%	
velikost gradbene parcele (a+b+c+d)	5583,0 m2	drugi podatki o gradbeni parceli - v skladu z za/		
(obvezno po letu 2021)		podatek se vpisuje po letu 2021)		
ZAGOTAVLJANJE KOMUNALNE OSKRBE IN PRIKLJUČEVANJE NA INFRASTRUKTURO				
<i>Izpolniti v IZP in DGD, razen če gre za spremembo namembnosti.</i>				
	predvidena komunalna oskrba	lokacija priključitve	k.o.	parcelna št.
OSKRBA S PITNO VODO	obstoječ priključek	obstoječ vodomerni jašek	964-Velenje	1903/21

ELEKTRIKA	obstoječ priključek	obstoječa merilna omarica	964-Velenje	1903/15
ODVAJANJE FEKALNIH VODA	nov priključek	obstoječi jašek št. 8716	964-Velenje	1901/2, 1903/60, 1903/15, 1903/17, 1903/21, 1903/22
ODVAJANJE METEORNIH VODA	nov priključek	obstoječi jašek št. 10265	964-Velenje	1903/14, 1901/2, 1903/60, 1903/15, 1903/17, 1903/21, 903/22
DOSTOP DO JAVNE POTI ALI CESTI	obstoječ priključek		964-Velenje	severni dovoz: 1903/16, preko 1903/24 in 3594/1 južni dovoz: 1903/22 preko 1903/14, 1903/60 in 1901/2 na 1880

K DOKUMENTACIJI SE PRIDOBIMO NASLEDNJA MNENJA

Izpolniti v IZP in DGD, če je za poseg relevantno.

SKLADNOST S PROSTORSKIMI AKTI

OBČINA SKLADNOST S PROSTORSKIMI AKTI

VAROVANA OBMOČJA

VARSTVO KULTURNE DEDIŠČINE KULTUROVARSTVENO MNENJE

VARSTVO VODA VODNO MNENJE

VAROVALNI PASOVI INFRASTRUKTURE

VODOVOD MNENJE

ELEKTRIKA MNENJE Z VIDIKA VAROVANJA ENERGETSKIH SISTEMOV

TOPLOVOD MNENJE

FEKALNE VODE MNENJE

METEORNE VODE MNENJE

TELEFONIJA MNENJE

JAVNE CESTE MNENJE ZA GRADNJO Z VIDIKA VAROVANJA JAVNIH CEST

PRIKLJUČEVANJE NA INFRASTRUKTURO

VODOVOD	MNENJE ALI SOGLASJE ZA PRIKLJUČITEV
ELEKTRIKA	MNENJE ALI SOGLASJE ZA PRIKLJUČITEV
TOPLOVOD	MNENJE ALI SOGLASJE ZA PRIKLJUČITEV
FEKALNE VODE	MNENJE ALI SOGLASJE ZA PRIKLJUČITEV
METEORNE VODE	MNENJE ALI SOGLASJE ZA PRIKLJUČITEV
DOSTOP	MNENJE ALI SOGLASJE ZA PRIKLJUČITEV

DRUGA MNENJA

ODPADKI	MNENJE
---------	--------

PODATKI O POSAMEZNIH OBJEKTIH

Podatki se vpisujejo za vsak objekt posebej, pri čemer se uporabi ustrezno predlogo glede na vrsto objekta (stavbe, inženirski objekti, priključki, ureditve).

OBJEKT 1 - STAVBA

OSNOVNI PODATKI O OBJEKTIH

imenovanje objekta	DOM ZA VARSTVO ODRASLIH VELENJE
--------------------	------------------------------------

kratek opis objekta

parcelna številka	1903/13, 1903/15, 1903/16, 1903/17, 1903/21, 1903/22
katastrska občina	Velenje
vrsta gradnje	rekonstrukcija
zahtevnost objekta	zahteven
požarno zahteven objekt	DA
objekt z vplivi na okolje	NE
klasifikacija po CC-SI	11302 Stanovanjske stavbe za druge posebne družbene skupine

uporaba evrokodov ali drugih pravil v zvezi z zagotavljanjem
mehanske odpornosti in stabilnosti pri projektiranju

Samo v PZI.

ZNAČILNOSTI ZA STAVBE

NAVEDBA PODLAG ZA PROJEKTIRANJE

Samo v PZI.

požarna varnost v stavbah

nizkonapetostne električne inštalacije

zaščita pred delovanjem strele

učinkovita raba energije

zaščita pred hrupom v stavbah

KLASIFIKACIJA POSAMEZNIH DELOV OBJEKTA

in delež v skupni uporabni površini, za najmanj 75 % vseh površin:

Samo v DGD, ne kadar gre samo za rekonstrukcijo.

del 1 - klasifikacija po CC-SI	11302 Stanovanjske stavbe za druge posebne družbene skupine	delež	100%
del 2 - klasifikacija po CC-SI		delež	0%
del 3 - klasifikacija po CC-SI		delež	0%

del 4 - klasifikacija po CC-SI		delež		0%	
del 5 - klasifikacija po CC-SI		delež		0%	
VELIKOST STAVBE					
Samo v DGD.					
zunanje mere na stiku z zemljiščem (maksimalna širina x dolžina, premer ali podobno)				A: max 35,72 m x 37,82 m B: max 18,36 m x 34,01 m C: max 31,45 m x 36,17 m max 108,00 m x 35,72 m	
najvišja višinska kota (n. v.)				418,2 m	
višinska kota pritličja (n. v.)				399,9 m	
najnižja višinska kota - kota tlaka najnižje etaže (n. v.)				390,8 m	
višina (največja razdalja od kote tlaka najnižje etaže do vrha stavbe do najvišje višinske kote)				27,4 m	
POVRŠINE IN PROSTORNINA					
Samo v IZP, DGD in PID.					
Zazidana površina (m2)				2357,0 m2	
Uporabna površina za stanovanja in poslovne dejavnosti (stavbe)				11566,05 m2 in terase ter balkon 999,73 m	
Bruto tlorisna površina (stavbe)				12802,3 m2	
Bruto prostornina (stavbe)				38698,1 m3	
ZNAČILNOSTI ZA STAVBE PO DOLOČILIH PROSTORSKIH AKTOV					
Samo v DGD.					
Število stanovanjskih enot (stavbe)		Etažnost		A: P+1N+2N+3N+4N+5N B: PP1+P+1N+2N+3N+4N C: K+PP2+PP1+P+1N+2N+3N	
Število ležišč		240		število parkirnih mest 37	
Fasada		demit			
Oblika strehe		ravna oz. min naklonu		Naklon (v stopinjah)	
drug podatki zahtevani v PA					
ZNAČILNOSTI ZA GRADBENO INŽENIRSKO OBJEKTE IN DRUGE GRADBENE POSEGE					
opis zmogljivosti, kapacitete, dimenzij, karakteristik objekta, če niso podane drugje					
OBJEKT 2 - GRADBENI INŽENIRSKI OBJEKT					
OSNOVNI PODATKI O OBJEKTIH					
imenovanje objekta		oporni zid 1			
kratek opis objekta					
parcelna številka		1903/15, 1903/22			
katastrska občina		Velenje			
vrsta gradnje		novogradnja - novozgrajen objekt			
zahtevnost objekta		manj zahteven			
požarno zahteven objekt		NE			
objekt z vplivi na okolje		NE			
klasifikacija po CC-SI		24205 Drugi gradbeni inženirski objekti, ki niso uvrščeni drugje			
uporaba evrokodov ali drugih pravil v zvezi z zagotavljanjem mehanske odpornosti in stabilnosti pri projektiranju					
ZNAČILNOSTI ZA STAVBE					
NAVEDBA PODLAG ZA PROJEKTIRANJE					
Samo v PZI.					

požarna varnost v stavbah	
nizkonapetostne električne inštalacije	
zaščita pred delovanjem strele	
učinkovita raba energije	
zaščita pred hrupom v stavbah	
KLASIFIKACIJA POSAMEZNIH DELOV OBJEKTA	
in delež v skupni uporabni površini, za najmanj 75 % vseh površin:	
<i>Samo v DGD, ne kadar gre samo za rekonstrukcijo.</i>	
del 1 - klasifikacija po CC-SI	delež
del 2 - klasifikacija po CC-SI	delež
del 3 - klasifikacija po CC-SI	delež
del 4 - klasifikacija po CC-SI	delež
del 5 - klasifikacija po CC-SI	delež
VELIKOST STAVBE	
<i>Samo v DGD.</i>	
zunanje mere na stiku z zemljiščem (maksimalna širina x dolžina, premer ali podobno)	
najvišja višinska kota (n. v.)	
višinska kota pritličja (n. v.)	
najnižja višinska kota - kota tlaka najnižje etaže (n. v.)	
višina (največja razdalja od kote tlaka najnižje etaže do vrha stavbe do najvišje višinske kote)	
POVRŠINE IN PROSTORNINA	
<i>Samo v IZP, DGD in PID.</i>	
Zazidana površina (m ²)	
Uporabna površina za stanovanja in poslovne dejavnosti (stavbe)	
Bruto tlorisna površina (stavbe)	
Bruto prostornina (stavbe)	
ZNAČILNOSTI ZA STAVBE PO DOLOČILIH PROSTORSKIH AKTOV	
<i>Samo v DGD.</i>	
Število stanovanjskih enot (stavbe)	Etažnost
Število ležišč	število parkirnih mest
Fasada	
Oblika strehe	Naklon (v stopinjah)
drugi podatki zahtevani v PA	
ZNAČILNOSTI ZA GRADBENO INŽENIRSKO OBJEKTE IN DRUGE GRADBENE POSEGE	
opis zmogljivosti, kapacitete, dimenzij, karakteristik objekta, če niso podane druge	dolžina 47,41 m višina 3,30 m širina 0,20 m

OBJEKT 3 - GRADBENI INŽENIRSKI OBJEKT

OSNOVNI PODATKI O OBJEKTIH

imenovanje objekta	oporni zid 2
kratek opis objekta	
parcelna številka	1903/22
katastrska občina	Velenje
vrsta gradnje	novogradnja - novozgrajen objekt
zahtevnost objekta	manj zahteven
požarno zahteven objekt	NE
objekt z vplivi na okolje	NE
klasifikacija po CC-SI	24205 Drugi gradbeni inženirski objekti, ki niso uvrščeni drugje

uporaba evrokodov ali drugih pravil v zvezi z zagotavljanjem
mehanske odpornosti in stabilnosti pri projektiranju

ZNAČILNOSTI ZA STAVBE

NAVEDBA PODLAG ZA PROJEKTIRANJE

Samo v PZI.

požarna varnost v stavbah

nizkonapetostne električne inštalacije

zaščita pred delovanjem strele

učinkovita raba energije

zaščita pred hrupom v stavbah

KLASIFIKACIJA POSAMEZNIH DELOV OBJEKTA

in delež v skupni uporabni površini, za najmanj 75 % vseh površin:

Samo v DGD, ne kadar gre samo za rekonstrukcijo.

del 1 - klasifikacija po CC-SI	delež
del 2 - klasifikacija po CC-SI	delež
del 3 - klasifikacija po CC-SI	delež
del 4 - klasifikacija po CC-SI	delež
del 5 - klasifikacija po CC-SI	delež

VELIKOST STAVBE

Samo v DGD.

zunanje mere na stiku z zemljiščem (maksimalna širina x dolžina, premer ali podobno)

najvišja višinska kota (n. v.)

višinska kota pritličja (n. v.)

najnižja višinska kota - kota tlaka najnižje etaže (n. v.)

višina (največja razdalja od kote tlaka najnižje etaže do vrha stavbe do najvišje višinske kote)

POVRŠINE IN PROSTORNINA

Samo v IZP, DGD in PID.

Zazidana površina (m²)

Uporabna površina za stanovanja in poslovne dejavnosti (stavbe)

Bruto tlorisna površina (stavbe)

Bruto prostornina (stavbe)

ZNAČILNOSTI ZA STAVBE PO DOLOČILIH PROSTORSKIH AKTOV

Samo v DGD.

Število stanovanjskih enot (stavbe)	Etažnost
Število ležišč	število parkirnih mest
Fasada	
Oblika strehe	Naklon (v stopinjah)

drug podatki zahtevani v PA

ZNAČILNOSTI ZA GRADBENO INŽENIRSKO OBJEKTE IN DRUGE GRADBENE POSEGE

opis zmogljivosti, kapacitete, dimenzij, karakteristik objekta, če niso podane drugje	dolžina 20,50 m višina 3,30 m širina 0,20 m
--	---

OBJEKT 4 - GRADBENI INŽENIRSKI OBJEKT

OSNOVNI PODATKI O OBJEKTIH

imenovanje objekta	oporni zid 3
kratek opis objekta	
parcelna številka	1903/21
katastrska občina	Velenje
vrsta gradnje	novogradnja - novozgrajen objekt
zahtevnost objekta	manj zahteven

požarno zahteven objekt	NE
objekt z vplivi na okolje	NE
klasifikacija po CC-SI	24205 Drugi gradbeni inženirski objekti, ki niso uvrščeni drugje
uporaba evrokodov ali drugih pravil v zvezi z zagotavljanjem mehanske odpornosti in stabilnosti pri projektiranju	
ZNAČILNOSTI ZA STAVBE	
NAVEDBA PODLAG ZA PROJEKTIRANJE	
Samo v PZI.	
požarna varnost v stavbah	
niskonapetostne električne inštalacije	
zaščita pred delovanjem strele	
učinkovita raba energije	
zaščita pred hrupom v stavbah	
KLASIFIKACIJA POSAMEZNIH DELOV OBJEKTA	
in delež v skupni uporabni površini, za najmanj 75 % vseh površin:	
Samo v DGD, ne kadar gre samo za rekonstrukcijo.	
del 1 - klasifikacija po CC-SI	delež
del 2 - klasifikacija po CC-SI	delež
del 3 - klasifikacija po CC-SI	delež
del 4 - klasifikacija po CC-SI	delež
del 5 - klasifikacija po CC-SI	delež
VELIKOST STAVBE	
Samo v DGD.	
zunanje mere na stiku z zemljiščem (maksimalna širina x dolžina, premer ali podobno)	
najvišja višinska kota (n. v.)	
višinska kota pritličja (n. v.)	
najnižja višinska kota - kota tlaka najnižje etaže (n. v.)	
višina (največja razdalja od kote tlaka najnižje etaže do vrha stavbe do najvišje višinske kote)	
POVRŠINE IN PROSTORNINA	
Samo v IZP, DGD in PID.	
Zazidana površina (m ²)	
Uporabna površina za stanovanja in poslovne dejavnosti (stavbe)	
Bruto tlorisna površina (stavbe)	
Bruto prostornina (stavbe)	
ZNAČILNOSTI ZA STAVBE PO DOLOČILIH PROSTORSKIH AKTOV	
Samo v DGD.	
Število stanovanjskih enot (stavbe)	Etažnost
Število ležišč	število parkirnih mest
Fasada	
Oblika strehe	Naklon (v stopinjah)
drug podatki zahtevani v PA	
ZNAČILNOSTI ZA GRADBENO INŽENIRSKO OBJEKTE IN DRUGE GRADBENE POSEGE	
opis zmogljivosti, kapacitete, dimenzij, karakteristik objekta, če niso podane drugje	dolžina 11,73 m višina 3,65 m širina 0,20 m

OBJEKT 5 - GRADBENI INŽENIRSKI OBJEKT

OSNOVNI PODATKI O OBJEKTIH

imenovanje objekta	oporni zid 4
kratek opis objekta	
parcelna številka	1903/16

katastrska občina	Velenje
vrsta gradnje	novogradnja - novozgrajen objekt
zahtevnost objekta	nezahteven
požarno zahteven objekt	NE
objekt z vplivi na okolje	NE
klasifikacija po CC-SI	24205 Drugi gradbeni inženirski objekti, ki niso uvrščeni drugje
uporaba evrokodov ali drugih pravil v zvezi z zagotavljanjem mehanske odpornosti in stabilnosti pri projektiranju	
ZNAČILNOSTI ZA STAVBE	
NAVEDBA PODLAG ZA PROJEKTIRANJE	
Samo v PZI.	
požarna varnost v stavbah	
nizkonapetostne električne inštalacije	
zaščita pred delovanjem strele	
učinkovita raba energije	
zaščita pred hrupom v stavbah	
KLASIFIKACIJA POSAMEZNIH DELOV OBJEKTA in delež v skupni uporabni površini, za najmanj 75 % vseh površin:	
Samo v DGD, ne kadar gre samo za rekonstrukcijo.	
del 1 - klasifikacija po CC-SI	delež
del 2 - klasifikacija po CC-SI	delež
del 3 - klasifikacija po CC-SI	delež
del 4 - klasifikacija po CC-SI	delež
del 5 - klasifikacija po CC-SI	delež
VELIKOST STAVBE	
Samo v DGD.	
zunanje mere na stiku z zemljiščem (maksimalna širina x dolžina, premer ali podobno)	
najvišja višinska kota (n. v.)	
višinska kota pritličja (n. v.)	
najnižja višinska kota - kota tlaka najnižje etaže (n. v.)	
višina (največja razdalja od kote tlaka najnižje etaže do vrha stavbe do najvišje višinske kote)	
POVRŠINE IN PROSTORNINA	
Samo v IZP, DGD in PID.	
Zazidana površina (m ²)	
Uporabna površina za stanovanja in poslovne dejavnosti (stavbe)	
Bruto tlorisna površina (stavbe)	
Bruto prostornina (stavbe)	
ZNAČILNOSTI ZA STAVBE PO DOLOČILIH PROSTORSKIH AKTOV	
Samo v DGD.	
Število stanovanjskih enot (stavbe)	Etažnost
Število ležišč	število parkirnih mest
Fasada	
Oblika strehe	Naklon (v stopinjah)
drug podatki zahtevani v PA	
ZNAČILNOSTI ZA GRADBENO INŽENIRSKO OBJEKTE IN DRUGE GRADBENE POSEGE	
opis zmogljivosti, kapacitete, dimenzij, karakteristik objekta, če niso podane drugje	dolžina 40,90 m višina 1,35 m širina 0,20 m

4.TEHNIČNO POROČILO - dopolnitev

Na podlagi zadeve za dopolnitev vloge vodene pod številko 351-306/2021-9 z datumom 24. 5. 2021, katero je izdala RS, Upravna enota Velenje, Rudarska cesta 6a, 3320 Velenje podajamo dopolnitev vloge za izdajo gradbenega dovoljenja za rekonstrukcijo in dozidavo Doma za varstvo odraslih Velenje na zemljišču s parc. št. 1903/13, 1903/15, 1903/16, 1903/17, 1903/21 in 1903/22, vse k.o. Velenje, investitorja RS, Ministrstvo za delo, družino, socialne zadeve in enake možnosti, Štukljeva cesta 44, 1000 Ljubljana.

Dopolnitev projekta za dopolnitev gradbenega dovoljenja št. 27-DGD/2021 z datumom marec 2021, zajema dele podatkov:

Točka 1:

V prilogi 1 prilagamo sklep Agencije RS za okolje in prostor, Agencija RS za okolje, Vojkova 1b, vodeno pod št. 35405-118/2021-4 z datumom 27.5.2021 iz katerega izhaja, da izvedba predhodnega postopka ali presoja vplivov na okolje ni potrebna.

Točka 2:

Služnostne pogodbe o ustanovitvi služnostne pravice za gradnjo na parceli št. 1903/60, 1903/14 in 1901/2 vse k.o. Velenje dostavi investitor.

Točka 3:

V prilogi 2 prilagamo dopolnjen DGD (dopolnjeno tehnično poročilo, priloge in grafični prikazi).

Točka 4:

Potrdilo glede komunalnega prispevka priloži investitor oz. pooblaščenec investitorja.

Priloge:

Priloga 1:

- sklep Agencije RS za okolje in prostor, Agencija RS za okolje, Vojkova 1b, vodeno pod št. 35405-118/2021-4 z datumom 27.5.2021

Priloga 2:

- dopolnjen DGD

Priloga 1:

- sklep Agencije RS za okolje in prostor, Agencija RS za okolje, Vojkova 1b, vodeno pod št. 35405-118/2021-4 z datumom 27.5.2021



REPUBLIKA SLOVENIJA
MINISTRSTVO ZA OKOLJE IN PROSTOR

AGENCIJA REPUBLIKE SLOVENIJE ZA OKOLJE

Vojkova 1b, 1000 Ljubljana

T: 01 478 40 00
F: 01 478 40 52
E: gp.arso@gov.si
www.arso.gov.si

Številka: 35405-118/2021-4
Datum: 27. 5. 2021

Agencija Republike Slovenije za okolje izdaja na podlagi tretjega odstavka 14. člena Uredbe o organih v sestavi ministrstev (Uradni list RS, št. 35/15, 62/15, 84/16, 41/17, 53/17, 52/18, 84/18, 10/19, 64/19 in 64/21) in 2. točke prvega odstavka 129. člena Zakona o splošnem upravnem postopku (Uradni list RS, št. 24/06 – ZUP-UPB2, 105/06 – ZUS-1, 126/07, 65/08, 8/10, 82/13 in 175/20-ZIUOPDVE) v upravni zadevi izvedbe predhodnega postopka za nameravani poseg: Dom za varstvo odraslih Velenje (DVO Velenje), nosilcu nameravanega posega Ministrstvo za delo, družino, socialne zadeve in enake možnosti, Štukljeva cesta 44, 1000 Ljubljana, ki ga po pooblastilu ministra Janeza Ciglerja Kralja zastopa Violeta Potočnik Kranjc, direktorica Doma za varstvo odraslih Velenje, Kidričeva cesta 23, 3320 Velenje, naslednji

SKLEP

1. Zahteva nosilca nameravanega posega, Ministrstvo za delo, družino, socialne zadeve in enake možnosti, Štukljeva cesta 44, 1000 Ljubljana, za nameravani poseg: Dom za varstvo odraslih Velenje (DVO Velenje), ki se vodi pod številko upravne zadeve 35405-118/2021, se zavrže.
2. V tem postopku stroški postopka niso nastali.

Obrazložitev:

Agencija Republike Slovenije za okolje, ki kot organ v sestavi Ministrstva za okolje in prostor opravlja naloge s področja varstva okolja (v nadaljevanju: naslovni organ) je dne 25. 5. 2021 prejela s strani nosilca nameravanega posega Ministrstvo za delo, družino, socialne zadeve in enake možnosti, Štukljeva cesta 44, 1000 Ljubljana, ki ga po pooblastilu ministra Janeza Ciglerja Kralja zastopa Violeta Potočnik Kranjc, direktorica Doma za varstvo odraslih Velenje, Kidričeva cesta 23, 3320 Velenje (v nadaljevanju nosilec nameravanega posega), zahtevo za izvedbo predhodnega postopka za poseg: Dom za varstvo odraslih Velenje (DVO Velenje) na zemljiščih v k.o. 964 Velenje s parcelnimi št. 1903/13, 1903/15, 1903/16, 1903/17, 1903/21 in 1903/22 (v nadaljevanju: zahteva), v skladu z 51.a členom Zakona o varstvu okolja (Uradni list RS, št. 39/06-ZVO-1-UPB1, 49/09-ZMetD, 66/06-OdlUS, 33/07-ZPNačrt, 57/08-ZFO-1A, 70/08, 108/09, 108/09-ZPNačrt-A, 48/12, 57/12, 92/13, 56/15, 102/15, 30/16, 61/17-GZ, 21/18-ZNOrg, 84/18-ZIURKOE in 158/20; v nadaljevanju ZVO-1).

Zahtevi in njeni dopolnitvi z dne 26. 5. 2021 je bilo priloženo:

- Izpolnjen obrazec zahteve za začetek predhodnega postopka z dne 24. 5. 2021;
- DGD – sprememba gradbenega dovoljenja, Dom za varstvo odraslih Velenje, št. projekta: 27-DGD/2021, marec 2021, Sokpro d.o.o., Gorišnica 56, 2272 Gorišnica;

- Pooblastilo za zastopanje št. 351-4/2020/30 z dne 8. 4. 2021;
- Gradbeno dovoljenje, ki ga je pod št. 351-256/2015-1205 dne 25. 1. 2017 izdala Upravna enota Velenje, Rudarska cesta 6a, 3320 Velenje in
- PGD, Dom za varstvo odraslih Velenje, Vodilna mapa - čistopis, št. projekta: 121119, januar 2014, Radivoj Mohorič, s.p., Oblikovanje prostora, Cesta bratov Mravljakov 6, 3320 Velenje.

V 2. točki prvega odstavka 129. člena Zakona o splošnem upravnem postopku (Uradni list RS, št. 24/06 – ZUP-UPB2, 105/06 – ZUS-1, 126/07, 65/08, 8/10, 82/13 in 175/20-ZIUOPDVE; v nadaljevanju ZUP) je med drugim določeno, da organ zahtevo najprej preizkusi in jo s sklepom zavrže, če vložnik v vlogi ne uveljavlja kakšne svoje pravice ali pravne koristi oziroma, če po tem zakonu ne more biti stranka.

V skladu s prvim odstavkom 51.a člena ZVO-1 mora nosilec nameravanega posega v okolje iz tretjega odstavka 51. člena tega zakona od ministrstva zahtevati, da ugotovi, ali je za nameravani poseg treba izvesti presojo vplivov na okolje in pridobiti okoljevarstveno soglasje. Pri ugotovitvi iz prvega odstavka 51.a člena ZVO-1 ministrstvo upošteva merila, ki se nanašajo na značilnosti nameravanega posega v okolje, njegovo lokacijo in značilnosti možnih vplivov posega na okolje.

Obveznost presoje vplivov na okolje se ugotavlja v skladu z Uredbo o posegih v okolje, za katere je treba izvesti presojo vplivov na okolje (Uradni list RS, št. 51/14, 57/1, 26/17 in 105/20). Citirana uredba določa vrste posegov v okolje, za katere je presoja vplivov na okolje obvezna, in vrste posegov v okolje, za katere je presoja vplivov na okolje obvezna, če se zanje v predhodnem postopku ugotovi, da bi lahko imeli pomembne vplive na okolje.

V skladu s točko G Urbanizem in gradbeništvo, G.II Graditev objektov, G.II.1.1 Priloge 1 Uredbe o posegih v okolje, za katere je treba izvesti presojo vplivov na okolje, je izvedba predhodnega postopka obvezna, če gre za druge stavbe, ki presegajo bruto tlorisno površino 10.000 m² ali nadzemno višino 50 m ali podzemno globino 10 m.

V skladu s tretjim odstavkom 3. člena Uredbe o posegih v okolje, za katere je treba izvesti presojo vplivov na okolje, se za spremembo posega v okolje iz prvega odstavka tega člena izvede predhodni postopek, če gre za spremembo, ki sama po sebi dosega ali presega višino pragu, pri kateri je v prilogi 1 te uredbe za to vrsto posega treba izvesti predhodni postopek; s katero bi poseg v okolje skupaj s predhodnimi spremembami prvič dosegel ali presegal višino pragu, pri kateri je v prilogi 1 te uredbe za to vrsto posega treba izvesti predhodni postopek, ali večkratnik višine pragu.

Ob tem je v 6. točki 1a. člena citirane uredbe obrazloženo, da je sprememba posega v okolje, sprememba posega, ki je bil v skladu s predpisi dovoljen, se izvaja ali je že izveden, in vpliva na bistvene lastnosti posega v okolje tako, da se njegovi vplivi na okolje pomembno povečajo oziroma se pomembno povečanje njegovih vplivov na okolje zaradi spremembe lahko pričakuje.

Iz zahteve izhaja, da je nosilec nameravanega posega vložil zahtevo za izvedbo predhodnega postopka za nameravani poseg rekonstrukcije in prizidave obstoječega objekta. Za obstoječi objekt bruto tlorisne površine 7.301,21 m² je bilo izdano Gradbeno dovoljenje št. 351-838/74-3 z dne 11. 12. 1974 in Odločba št. 351-083/74-324 z dne 16. 12. 1997 s strani Upravne enote Velenje, Rudarska cesta 6a, 3320 Velenje (v nadaljevanju UE Velenje). Nadalje je bilo s strani UE Velenje dne 25. 1. 2017 izdano Gradbeno dovoljenje št. 351-256/2015-1205 za rekonstrukcijo, dozidavo in nadzidavo obstoječe stavne Doma za varstvo odraslih, preureditev dela zunanjih površin na zahodni strani stavbe s pohodno površino in prestavitev priključkov na javno infrastrukturo. Ker je v času od izdaje citiranega gradbenega dovoljenja prišlo do spremenjenih strokovnih smernic zdravstvene in socialne stroke na področju institucionalnega

varstva starejših – dom 5. generacije, je nosilec nameravanega posega pristopil k spremembi projektne dokumentacije.

Predvidena je rekonstrukcija objekta na obstoječem mestu in prizidava kletnega prostora na delu oz. objektu C, na južni strani. Priključki ostajajo nespremenjeni oz. se prilagodijo novi zasnovi. V celoti se preuredi zunanja ureditev v sklopu rekonstrukcije korigirana na novo arhitekturno zasnovo rekonstruiranega objekta.

Zaradi hkratnega funkcioniranja objekta in postopne rekonstrukcije oz. prizidave je predvidena faznost del po fazah. Objekt je sestavljen iz sklopov oz. objektov A, B in C in tako bo tudi zasnovana faznost del:

- v območju sklopa objekta A, kuhinja na nivoju 0,00 ostane intaktna, zaradi neprimernega stanja se bo izvedla rekonstrukcija celotne nadgradnje oz. prizidava in ureditev jedilnice s povečanjem za zimski vrt,
- v območju sklopa objekta B se izvede rekonstrukcija obstoječe stavbne mase z nadgradnjo oz. prizidavo etaže,
- v območju objekta C se prav tako izvede rekonstrukcija celotnega kompleksa. Obdržijo se le kletni zidovi s preoblikovanjem oz. povečanjem gabaritov.

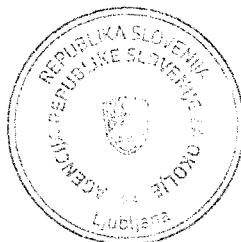
Okvirne dimenzije so naslednje: A – max. 35,72 m x 37,82 m; B – max. 18,36 m x 34,01 m; C – 31,45 m x 36,17 m. Bruto tlorisna površina objekta po izvedbi nameravanega posega bo znašala 12.802,25 m², kar predstavlja povečanje za 5.501,04 m² glede na obstoječe stanje. Število etaž objekta je naslednje: A - P+1N+2V+3N+4N+5N (oz. P + 4 etaže), B - PP1+P+1N+2N+3N+4N, C - K+PP2+PP1+P+1N+2N+3N+del 4N. Višinska kota pritličja znaša 399,9 m, najvišja višinska kota 418,2 m (+18,3 m glede na koto pritličja), najnižja višinska kota pa 390,8 m (- 9,1 m glede na koto pritličja).

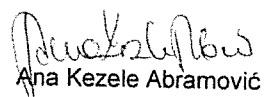
Naslovni organ je na podlagi proučitve zahteve nosilca nameravanega posega ugotovil, da v okviru nameravanega posega, ki se navezuje na obstoječi objekt bruto tlorisne površine 7.301,21 m², (ki je skladno s predpisi dovoljen, saj je bilo zanj izdano Gradbeno dovoljenje št. 351-838/74-3 z dne 11. 12. 1974 in Odločba št. 351-083/74-324 z dne 16. 12. 1997, in že izveden), ne gre za poseg, ki bi sam po sebi presegal bruto tlorisno površino 10.000 m² ali nadzemno višino 50 m ali podzemno globino 10 m. Glede na navedeno, za nameravani poseg, izvedba predhodnega postopka v skladu s točko G.II.1.1 Priloge 1 Uredbe o posegih v okolje, za katere je treba izvesti presojo vplivov na okolje, ni potrebna. Naslovni organ je nadalje ugotovil, da se tudi dejavnost, ki se bo izvajala v objektu ne uvršča med posege, za katere bi bilo treba v skladu s citirano uredbo izvesti bodisi predhodni postopek, bodisi presojo vplivov na okolje.

Glede na zgoraj navedeno določila Uredbe o posegih v okolje, za katere je treba izvesti presojo vplivov na okolje tako za nosilca nameravanega posega ne veljajo. Nosilec nameravanega posega namreč v svoji vlogi zahteva priznanje določene pravice ali pravne koristi, ki mu skladno z materialnimi predpisi, torej skladno z Uredbo o posegih v okolje, za katere je treba izvesti presojo vplivov na okolje ne pripada, saj nameravani poseg ne dosega pragov iz Priloge 1 citirane uredbe, zaradi česar ni pravne podlage za uvedbo predhodnega postopka. Zato je bilo skladno z zgoraj citirano 2. točko prvega odstavka 129. člena ZUP odločeno, kot izhaja iz 1. točke izreka tega sklepa.

V skladu z določbami petega odstavka 213. člena v povezavi s 118. členom ZUP je bilo potrebno v izreku tega sklepa odločiti tudi o stroških postopka. Glede na to, da v tem postopku stroški niso nastali, je bilo odločeno, kot izhaja iz 2. točke izreka tega sklepa.

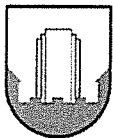
Pouk o pravnem sredstvu: Zoper ta sklep je dovoljena pritožba na Ministrstvo za okolje in prostor, Dunajska cesta 48, 1000 Ljubljana, v roku 15 dni od dneva vročitve tega sklepa. Pritožba se vloži pisno ali poda ustno na zapisnik pri Agenciji Republike Slovenije za okolje, Vojkova cesta 1b, Ljubljana. Za pritožbo se plača upravna taksa v višini 18,12 EUR. Upravna taksa se plača v gotovini, z elektronskim denarjem ali drugim veljavnim plačilnim instrumentom in o plačilu predloži ustrezno potrdilo. Upravna taksa se lahko plača na podračun javnofinančnih prihodkov z nazivom: Upravne takse – državne in številko računa: 0110 0100 0315 637 z navedbo reference: 11 25518-7111002-00435421.




Ana Kezele Abramović
sekretarka

Vročiti:

- pooblaščenцу nosilca nameravanega posega: Dom za varstvo odraslih Velenje, Kidričeva cesta 23, 3320 Velenje (za: Ministrstvo za delo, družino, socialne zadeve in enake možnosti, Štukljeva cesta 44, 1000 Ljubljana) - osebno.



MESTNA OBČINA VELENJE

telefon: 03-8961-600 / info@velenje.si / www.velenje.si / ID za DDV: SI-49082884 / podračun EZR MOV pri Banki Slovenije: 01333-0100018411

MESTNA OBČINA VELENJE

Titov trg 1

SI-3320 Velenje

7.8.05.2021

Republika Slovenija
zanjo Dom za varstvo odraslih Velenje
Kidričeva 23
3320 Velenje

Št. vloge: 3511-0372/2021/A

Datum: 28. 5. 2021

SOGLASJE

za poseg v prostor

Predmet obravnave:

Rekonstrukcija in prizidava Doma za varstvo odraslih Velenje, na nepremičninah ID znak parcel 964 1903/13, 964 1903/15, 964 1903/16, 964 1903/17, 964 1903/21, 964 1903/22

... na osnovi veljavne urbanistične dokumentacije:

Obravnavane parcele se nahajajo na območju, ki ga ureja **ODLOK O OBČINSKEM PROSTORSKEM NAČRTU MESTNE OBČINE VELENJE** (Odlok je objavljen v Uradnem vestniku MOV, št. 2/20 in 7/20) in

ODLOK O UREDITVENEM NAČRTU ZA CENTRALNE PREDELE MESTA VELENJE (Odlok objavljen v uradnem vestniku MOV, št. 4/21-UPB; v nadaljevanju: Odlok o UN)

... in projektne dokumentacije:

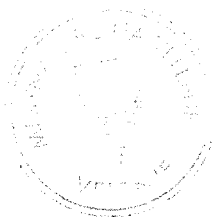
Rekonstrukcije in prizidave objekta »Dom za varstvo odraslih Velenje, projekta št. 27-DGD/2021, marec 2021, ki jo je izdelalo podjetje Sokpro, d. o. o., Gorišnica 56, 2272 Gorišnica.

... Izdajamo naslednje soglasje:

Na podlagi proučitve vloge in skladno z določili urbanistične dokumentacije ugotavljamo, da je predvidena rekonstrukcija in dozidava obravnavanega objekta skladna s tretjim odstavkom 10. člena (dozidave in nadzidave obstoječih objektov), s 14/d. členom (rekonstrukcije objektov), 17. členom (sprememba zasnove parkirišč) in 47. členom (dopustne tolerance) Odloka o UN, zato izdajamo pozitivno soglasje na projektno dokumentacijo za predviden poseg v prostor.

Postopek vodil:

Marko VUČINA, univ. dipl. inž. arh.
vodja Urada za urejanje prostora



V postopku odločil:

Anton BRODNIK

vodja Urada za komunalne dejavnosti
po pooblastilu št. 080-04-9/2020
z dne 27. 10. 2020

Vročiti: - naslovniku;



LEGENDA:

- OBSTOJEČI OBJEKT
- OBRAVNAVANI OBJEKT PO REKONSTRUKCIJI IN PRIZIDAVI
- na stiku z zemljiščem
- OBRAVNAVANI OBJEKT PO REKONSTRUKCIJI IN PRIZIDAVI
- objekt na nivoju etaž
- OBRAVNAVANI OBJEKT PO REKONSTRUKCIJI IN PRIZIDAVI
- objekt na nivoju kleti
- PARCELNA MEJA
- DIMENZJE OBJEKTA (zunanj mere na stiku z zemljiščem)
- ODMIKI NAJBOLEJ IZPOSTAVLJENIH DELOV OBJEKTA
- ODMIKI OD SOSEDNIH OBJEKTOV
- ODMIKI OPORNIH ZIDOV

- UTRJEENE POVRŠINE - prometne površine
- UTRJEENE POVRŠINE - odprte bivalne površine
- ZELENE POVRŠINE
- OBMOČJE GRADBENIŠČA

ZEMLJIŠČE ZA GRADNJO:
parc. št. 1903/13 meri 1385,00 m²
parc. št. 1903/15 meri 434,00 m²
parc. št. 1903/16 meri 810,00 m²
parc. št. 1903/17 meri 487,00 m²
parc. št. 1903/21 meri 877,00 m²
parc. št. 1903/22 meri 1600,00 m²
skupaj 5583,00 m²

ZAIZDALNA:
objekt - zahteven objekt: 2356,95 m²
oporna stena 1 - manj zahteven: 9,50 m² (dolžine 47,41 m in višine 3,30 m)
oporna stena 2 - manj zahteven: 2,34 m² (dolžine 20,50 m in višine 3,30 m)
oporna stena 3 - manj zahteven: 2,34 m² (dolžine 11,73 m in višine 3,65 m)
oporna stena 4 - nezahvalni: 8,13 m² (dolžine 40,90 m in višine 1,35 m)

UTRJEENE POVRŠINE:
izlokovane odprte bivalne površine: 453,19 m²
izlokovane prometne in funkcionalne površine: 1063,64 m²
ZELENE POVRŠINE:
1709,45 m²

GRADBENA JAMA:
gradbena jama max dimenzij 41,72 m x 32,53 m

GRADBENA IN UREDITVENA SITUACIJA

REPUBLIKA SLOVENIJA MINISTRSTVO ZA DELO, DRUŽINO, SOCIALNE ZADEVE IN ENAKE MOŽNOSTI ŠTUKLJEVA CESTA 44 1000 LJUBLJANA	
objekt: DOM ZA VARSTVO ODRASLIH VELENJE	
števila projekta: 27-DGD/2021	datum izdelave: marec 2021
vrsta projekta: SPREMEMBA GD - LOKACIJSKI PRIKAZ	
vodja projekta: Polona Menzinger, mag.inž.arh. ZAPS 1977	
pooblaščen arhitekt: Polona Menzinger, mag.inž.arh. ZAPS 1977	
merilo: M 1:200	
absolutna kota: 0,00=obstoječa	



LEGENDA:

OBRAVNAVANI OBJEKT PO REKONSTRUKCIJI IN PRIZIDAVI
- na stiku z zemljiščem

----- PARCELNA MEJA

VELIKOST STAVBE NA STIKU Z ZEMLJIŠČEM:
max dimenzije: 108,00 m x 35,72 m

GRADBENA IN UREDITVENA SITUACIJA

- objekt na stiku z zemljiščem

REPUBLIKA SLOVENIJA
MINISTRSTVO ZA DELO, DRUŽINO,
SOCIALNE ZADEVE IN ENAKE MOŽNOSTI
ŠTUKLJEVA CESTA 44
1000 LJUBLJANA

objekt: DOM ZA VARSTVO ODRASLIH VELENJE

številka projekta: 27-DGD/2021 datum izdelave: marec 2021

vrsta projekta: SPREMEMBA GD - LOKACIJSKI PRIKAZ

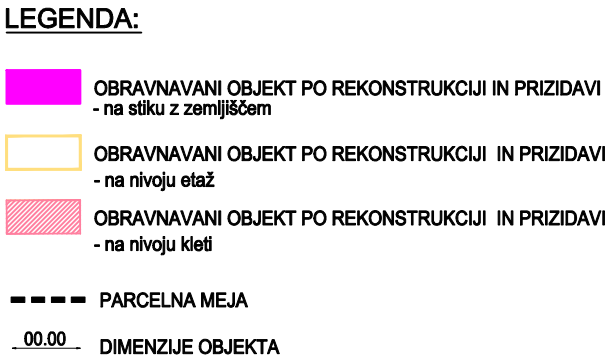
vodja projekta: Polona Menzinger, mag.inž.arh. ZAPS 1977

pooblaščen arhitekt: Polona Menzinger, mag.inž.arh. ZAPS 1977

merilo: M 1:500

absolutna kota: 0,00=obstoječa

risba št.: 2a



VELIKOST STAVBE NA NIVOJU ETAŽ IN NIVOJU KLETI:
max dimenzije na nivoju etaž: 99,72 m x 31,45 m
max dimenzije na kleti: 40,85 m x 31,73 m

VELIKOST OPORNIH ZIDOV:
 oporni stena 1: dim 13,12 m + 28,27 m + 6,02 m
 oporni stena 2: dim 15,20 m + 5,30 m
 oporni stena 3: dim 11,73 m
 oporni stena 4: dim 37,20 m + 3,70 m

GRADBENA IN UREDITVENA SITUACIJA

- objekt na nivoju kleti in etaž ter oporni zidovi

**REPUBLIKA SLOVENIJA
MINISTRSTVO ZA DELO, DRUŽINO,
SOCIALNE ZADEVE IN ENAKE MOŽNOSTI
ŠTUKLJEVA CESTA 44
1000 LJUBLJANA**

objekt: DOM ZA VARSTVO ODRASLIH VELENJE

številka projekta: 27-DGD/2021 | datum izdelave: marec 2021

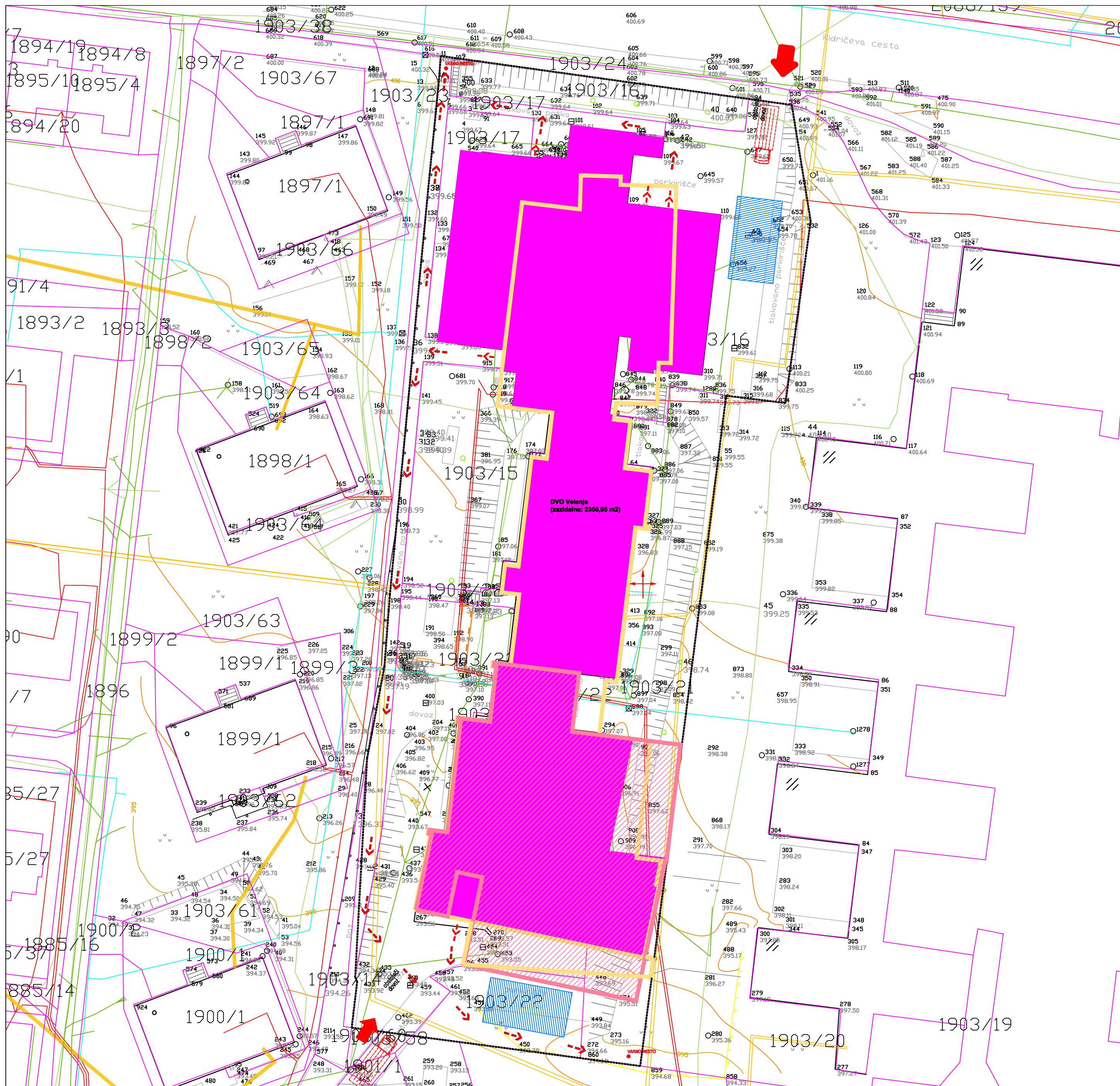
vrsta projekta: **SPREMEMBA GD - LOKACIJSKI PRIKAZ**

vodja projekta: Polona Menzinger, mag.inž.arh. ZAPS 1977

pooblaščen arhitekt: Polona Menzinger, mag.inž.arh. ZAPS 1977

merilo: **M 1:500**

absolutna kota: 0,00=obstoječa



LEGENDA:

OBRAVNAVANI OBJEKT PO REKONSTRUKCIJI IN PRIZIDAVI
- na stiku z zemljiščem

OBRAVNAVANI OBJEKT PO REKONSTRUKCIJI IN PRIZIDAVI
- na nivoju etaž

OBRAVNAVANI OBJEKT PO REKONSTRUKCIJI IN PRIZIDAVI
- na nivoju kleti

PARCELNA MEJA

SIMBOLI

	smer evakuacije v objektu
	izhod iz prostorov in objekta
	mesto nahajanja - varno mesto
	PODZEMNI HIDRANT
	ROČNI GASILNI APARAT S PRAHOM
	NADTALNI HIDRANTNI PRIKLJUČEK
	DOVOZ - GASILSKA POT
	INTERVENCIJSKA POVRŠINA

GRADBENA IN UREDITVENA
SITUACIJA

- požar

REPUBLIKA SLOVENIJA
MINISTRSTVO ZA DELO, DRUŽINO,
SOCIALNE ZADEVE IN ENAKE MOŽNOSTI
ŠTUKLJEVA CESTA 44
1000 LJUBLJANA

objekt: DOM ZA VARSTVO ODRASLIH VELENJE

številka projekta: 27-DGD/2021 datum izdelave: marec 2021

vrsta projekta: SPREMEMBA GD - LOKACIJSKI PRIKAZ

vodja projekta: Polona Menzinger, mag.inž.arh. ZAPS 1977

pooblaščen arhitekt: Polona Menzinger, mag.inž.arh. ZAPS 1977

merilo: M 1:500

absolutna kota: 0,00=obstoječa



LEGENDA:

- OBRAVNAVANI OBJEKT PO REKONSTRUKCIJI IN PRIZIDAVI
- na stiku z zemljiščem
- OBRAVNAVANI OBJEKT PO REKONSTRUKCIJI IN PRIZIDAVI
- na nivoju etaž
- OBRAVNAVANI OBJEKT PO REKONSTRUKCIJI IN PRIZIDAVI
- na nivoju kleti
- PARCELNA MEJA
- gradbišna ograja

GRADBENA IN UREDITVENA
SITUACIJA
- območje gradbišča

REPUBLIKA SLOVENIJA
MINISTRSTVO ZA DELO, DRUŽINO,
SOCIALNE ZADEVE IN ENAKE MOŽNOSTI
ŠTUKLJEVA CESTA 44
1000 LJUBLJANA

objekt: DOM ZA VARSTVO ODRASLIH VELENJE

številka projekta: 27-DGD/2021 datum izdelave: marec 2021

vrsta projekta: SPREMEMBA GD - LOKACIJSKI PRIKAZ

vodja projekta: Polona Menzinger, mag.inž.arh. ZAPS 1977

poblašeni arhitekt: Polona Menzinger, mag.inž.arh. ZAPS 1977

merilo: M 1:500

absolutna kota: 0,00=obstoječa

risba št.: 2e



LEGENDA:

OBRAVNAVANI OBJEKT PO REKONSTRUKCIJI IN PRIZIDAVI
- na stiku z zemljiščem

OBRAVNAVANI OBJEKT PO REKONSTRUKCIJI IN PRIZIDAVI
- na nivoju kleti

PARCELNA MEJA

GRADBENA JAMA:

gradbena jama max dimenzij 41,72 m x 32,53 m

**GRADBENA IN UREDITVENA
SITUACIJA**

- gradbena jama

REPUBLIKA SLOVENIJA
MINISTRSTVO ZA DELO, DRUŽINO,
SOCIALNE ZADEVE IN ENAKE MOŽNOSTI
ŠTUKLJEVA CESTA 44
1000 LJUBLJANA

objekt: **DOM ZA VARSTVO ODRASLIH VELENJE**

številka projekta: **27-DGD/2021** datum izdelave: **marec 2021**

vrsta projekta: **SPREMEMBA GD - LOKACIJSKI PRIKAZ**

vodja projekta: **Polona Menzinger, mag.inž.arh. ZAPS 1977**

pooblaščen arhitekt: **Polona Menzinger, mag.inž.arh. ZAPS 1977**

merilo: **M 1:500**

absolutna kota: **0,00=obstoječa**

risba št.: **2f**



- LEGENDA:**
- OBSTOJEČI OBJEKT
 - OBRAVNAVANI OBJEKT PO REKONSTRUKCIJI IN PRIZIDAVI na stiku z zemljiščem
 - OBRAVNAVANI OBJEKT PO REKONSTRUKCIJI IN PRIZIDAVI objekt na nivoju kleti
 - OBRAVNAVANI OBJEKT PO REKONSTRUKCIJI IN PRIZIDAVI objekt na nivoju kleti
 - PARCELNA MEJA
 - ELEKTRIKA - obstoječe
 - VODOVOD - obstoječe - obstoječa cev se zamenja
 - TELEKOMUNIKACIJE - obstoječe
 - TOPOVOD - obstoječe
 - MEŠANA KANALIZACIJA - obstoječe
 - JAVNI VOD KANALIZACIJE - obstoječe
 - METEORNA KANALIZACIJA (osnaušana) - novo
 - METEORNA KANALIZACIJA (štata) - novo
 - FEKALNA KANALIZACIJA - novo

PRIKAZ MINIMALNE KOMUNALNE OSKRBE OBJEKTA IN PRIKLJUČKOV

Investitor: REPUBLIKA SLOVENIJA
MINISTRSTVO ZA DELO, DRUŽINO,
SOCIALNE ZARADJE IN ENAKE MOŽNOSTI
ŠTUKLJEVA CESTA 44
1000 LJUBLJANA

objekt: DOM ZA VARSTVO ODRASLIH VELENJE

števila projekta: 27-DGD/2021 | datum izdelave: marec 2021

vrsta projekta: SPREMEMBA GD - LOKACIJSKI PRIKAZ

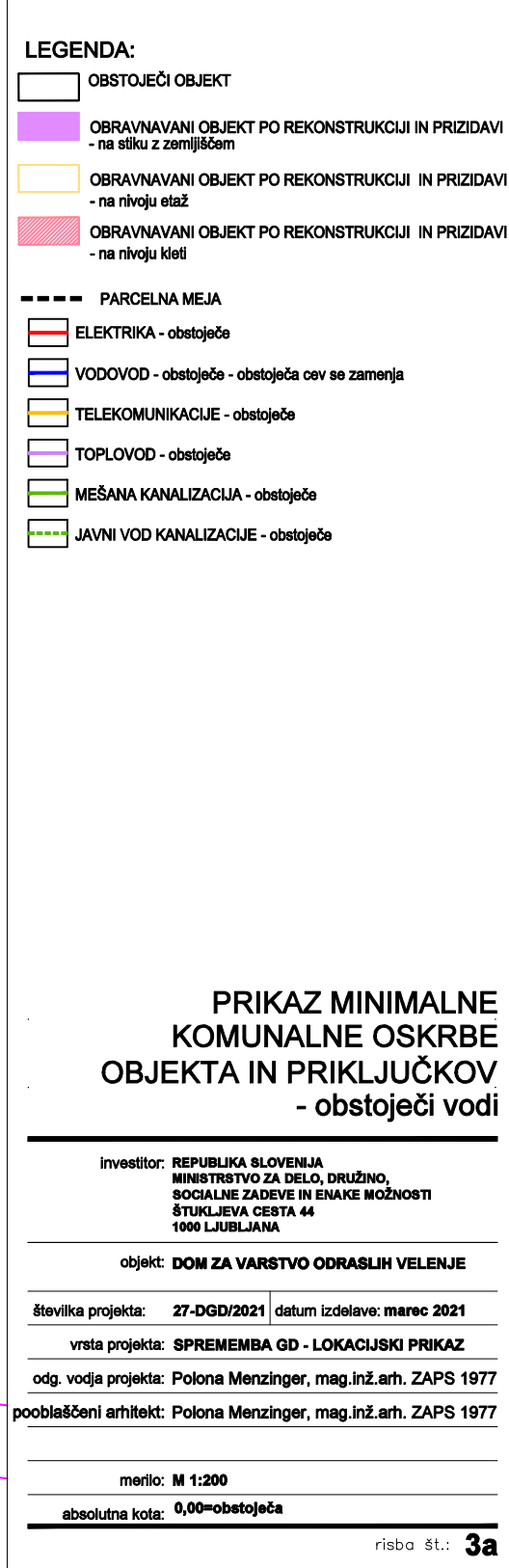
odg. vodja projekta: Polona Menzinger, mag.inž.arh. ZAPS 1977

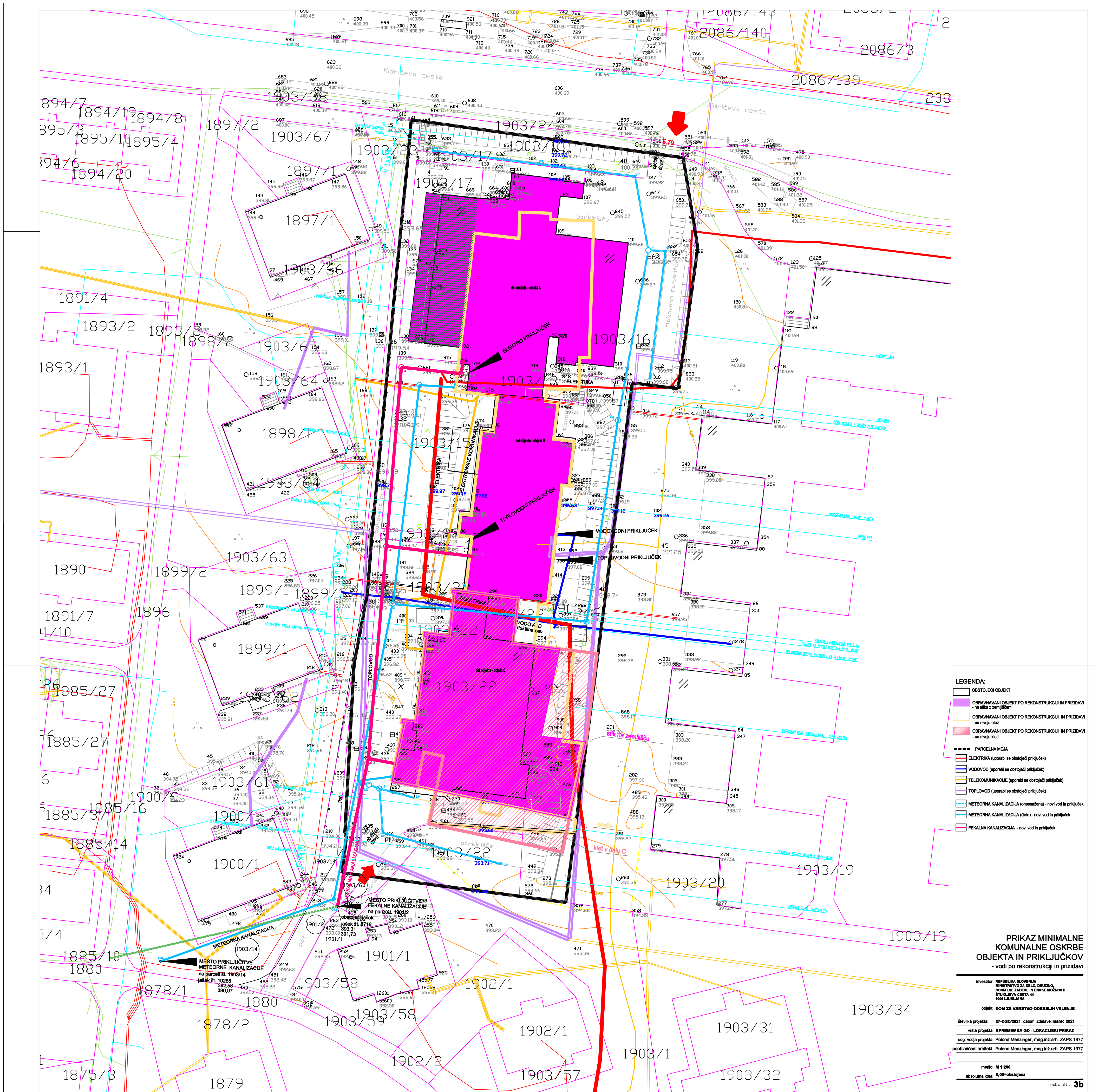
pooblaščen arhitekt: Polona Menzinger, mag.inž.arh. ZAPS 1977

merilo: M 1:200

absolutna kota: 0,00=obstoječa

rišba št.: 3





- LEGENDA:
- OBSTOJEČI OBJEKT
 - OBRAVNAVANI OBJEKT PO REKONSTRUKCiji IN PRIZIDAVI
- na tleh z zemljiščem
 - OBRAVNAVANI OBJEKT PO REKONSTRUKCiji IN PRIZIDAVI
- na ravnici staz
 - OBRAVNAVANI OBJEKT PO REKONSTRUKCiji IN PRIZIDAVI
- na ravnici klet
 - PARCELNA MEJA
 - ELEKTRIKA (uporabi se obstoječi priključek)
 - VODOVOD (uporabi se obstoječi priključek)
 - TELEKOMUNIKACIJE (uporabi se obstoječi priključek)
 - TOPLOVOD (uporabi se obstoječi priključek)
 - METEORNA KANALIZACIJA (nenačrtana) - novi vod in priključek
 - METEORNA KANALIZACIJA (čista) - novi vod in priključek
 - FEKALNA KANALIZACIJA - novi vod in priključek

**PRIKAZ MINIMALNE
KOMUNALNE OSKRBE
OBJEKTA IN PRIKLJUČKOV**
- vodi po rekonstrukciji in prizidavi

Investitor: REPUBLIKA SLOVENIJA
MINISTRSTVO ZA OKOLJE, URBANIZACIJO
IN PROSTORSKI RAZVOJ
STROJNICA CESTA 44
1000 LJUBLJANA

objekt: DOM ZA VARNOST ODRASLIH VELEJNE

Številka projekta: 27-020/2021 datum izdaje: marec 2021

vrsta projekta: SPREMEMBA GD - LOKALISNI PRIKAZ

odg. vodja projekta: Polona Menzinger, mag. inž. arh. ZAPS 1977

pooblaščen arhitekt: Polona Menzinger, mag. inž. arh. ZAPS 1977

merilo: M 1:200

absolutna nota: 0,00-metopa

risba št.: **3b**

DOM ZA VRSTVO ODRASLIH VELENE

PR	BIVALENE ENOTE		KOMUNIKACIJSKA POVEŠENJA						POMOŽNI SERVISNI PROSTORI		SKUPAJ	
	vednost	cena	površina	sklopaj	osob.	PR	vednost	površina	PR	vednost		površina
enota_silvo												temna.kulion vehoost

NYO 09.10-114

OBJEKT C - integracija					146,97	821,41	968,38
K 01	stepište s predprostorom	17,53	K 02	servisno dvigalo		3,06	
K 10	kommunikacijski koridor	73,85	K 03	instalacijski jašek		2,16	
K 20	dovozna rampa	55,59	K 04	instalacijski jašek		1,44	
			K 05	većnaki		3,36	
			K 30	već ženske		3,34	
			K 31	depo otpadki _ inaktivni		7,20	
			K 90	osredno dvigalo		6,22	
			K 11	depo _ otpadki		37,03	
			K 91	garaža _ 18		617,23	
			K 45	podzemni prostor		24,15	
			K 40	pristupno skladište		49,53	
			K 50	energetski prostor		66,69	

stanje_nivo	PR	BIVALENTE ENOTE			KOMUNIKACIJSKA POVRŠINA						POMOŽNI SERVISNI PROSTORI			SKUPAJ
		vsednost	enot	posvšina	skupaj	oseb	PR	vsednost	posvšina	PR	vsednost	posvšina	vsednost	
stanje_nivo														terasa,balkon

N110-02585-podgradilnica 2

ORIENT C - novogradnja

					207,42			P2 02	servisno dvigalo	17,53	441,78	3,06
								P2 03	instalacijski jasek	236,93		2,16
					12,96			P2 04	instalacijski jasek			1,44
								P2 30	ve moški			3,36
								P2 31	ve ženski			3,34
								P2 07P2 07	Kopirnica			8,35
								P2 11	osredno dvigalo			6,22
								P2 20	depo arhiv			32,56
								P2 21	depo arhiv			32,56
								P2 22	depo arhiv			32,56
								P2 23	depo_ biotik			32,56
								P2 30	sanitarni moški			4,63
								P2 31	sanitarni ženske			4,77
								P2 60	čajna kuhinja			10,63
								P2 50	pisarna direktorica			23,52
								P2 51	pisarna izjavitvo			15,99
								P2 52	pisarna 2			24,96
								P2 53	pisarna 2			24,96
								P2 54	pisarna 2			24,96
								P2 55	pisarna soc. služba			12,96
								P2 56	pisarna 2			23,08
								P2 57	pisarna 2			24,71
								P2 58	pisarna 2			23,23
								P2 60	sejina soba			46,77
								P2 61	sejina soba interna, razgovori			16,42

enaša, zbirno	PR	BIVALENTE ENOTE			KOMUNIKACIJSKA POVEZANOST			POSLOVNI, SERVISNI PROSTORI			SKUPAJ
		vseljena	enot	posv.ena	skupaj	osob.	PR	vseljena	posv.ena	PR	

NT10-0210 gradnja I

OBJEKT C - novogradnja											
P1 80	dvopostelna soba_12	8,00	20,45	163,60	24,00	P1 01	stopniška + predprostorom	17,53	P1 14	skupna kopalnica	46,01
P1 80	dvopostelna soba_12	4,00	20,10	80,40	8,00	P1 10	hodnik + vstopni prostorom, multifunkcijska delovna ali	216,61	P1 02	servisno dvigalo	16,03
P1 81	kopalnica vr tip A	6,00	4,05	24,30		P1 12	gospodinjški prostor, pečnik, multifunkcijska	93,60	P1 03	instalacijski jask	3,06
P1 82	kopalnica vr tip B	6,00	3,95	23,70		P1 15	vetilov	10,19	P1 04	instalacijski jask	2,16
						P1 16	recepcija + knjiznica, multifunkcijski prostor	106,58	P1 05	instalacijski jask	1,45
							terasa	62,51	P1 30	ve rnski	3,36
							zunanjja posebna terasa	88,15	P1 31	ve zenski	3,34
							terasa demenca	58,38	P1 13	crtna karna	8,35
									P1 11	osebno dvigalo	6,22
									161,55		309,10
OBJEKT B - rekonstrukcija											
nadgradnja obstojek vsehnoti											
P1 01	stopniška + predprostorom					P1 11	osebno dvigalo	32,90	P1 11	osebno dvigalo	5,20
P1 10	komunikacijski koridor, skalnica					P1 30	sanitirje mž	128,65	P1 40	sanitirje mž	10,40
						P1 40	delovna terarija-dogradnja zv		P1 40	delovna terarija-dogradnja zv	40,60
						P1 41	frizierija-dogradnja zv		P1 41	frizier	40,60
						P1 42	frizier		P1 42	frizier	23,15
						P1 43	pedikura		P1 43	pedikura	22,80
						P1 50	gardenba zapusteni		P1 50	gardenba zapusteni	30,25
						P1 45	odnacija		P1 45	odnacija	54,35
						P1 46	seturski prostor + provjdnico		P1 46	seturski prostor + provjdnico	31,40
							gardenba, sanitirje, bojna kuhinja, zid del			gardenba, sanitirje, bojna kuhinja, zid del	13,95
							skupni prostor			skupni prostor	19,80
						P1 47	anilva zid del		P1 47	anilva zid del	16,60
									470,65		776,52
											209,04

OBJEKT B - rekonstrukcija											
nadgradnja obstojek vsehnoti											
P1 01	stopniška + predprostorom					P1 11	osebno dvigalo	32,90	P1 11	osebno dvigalo	5,20
P1 10	komunikacijski koridor, skalnica					P1 30	sanitirje mž	128,65	P1 40	sanitirje mž	10,40
						P1 40	delovna terarija-dogradnja zv		P1 40	delovna terarija-dogradnja zv	40,60
						P1 41	frizierija-dogradnja zv		P1 41	frizier	40,60
						P1 42	frizier		P1 42	frizier	23,15
						P1 43	pedikura		P1 43	pedikura	22,80
						P1 50	gardenba zapusteni		P1 50	gardenba zapusteni	30,25
						P1 45	odnacija		P1 45	odnacija	54,35
						P1 46	seturski prostor + provjdnico		P1 46	seturski prostor + provjdnico	31,40
							gardenba, sanitirje, bojna kuhinja, zid del			gardenba, sanitirje, bojna kuhinja, zid del	13,95
							skupni prostor			skupni prostor	19,80
						P1 47	anilva zid del		P1 47	anilva zid del	16,60
									470,65		776,52
											209,04

BIVALENTE		KOMUNIKACIJSKA PLOVRSNA				POMOŽNI SERVISNI PROSTORI				SKUPAJ	
PR	vrstn	postvina	skupj	oseb	PR	vrstn	postvina	PR	vrstn	postvina	vrstn
NITO 65M_2 nadstropje											
OBJEKT C_ novogradnja											
			280,64	20,00			421,47			74,49	776,60
II 80	dvopostelna soba _8	4,00	20,45	81,80	II 01	stopniške a predprostor		II 14	skupna kopalnica	16,03	29,06
II 80	dvopostelna soba _8	4,00	20,10	80,40	II 16	osebni skupni multif. prostor, vsajepni del		II 02	servisno dvigalo	3,06	
II 83	enopostelna soba _4	4,00	17,61	70,44	II 12	gospodinski prostor, pešicik,multifunkcija		II 03	instalacijski jasek	2,04	
II 81	kopalnica, we tip A	6,00	4,05	24,20	II 10	hodnik a sestram prostor,multifunkcija-ozelna ul		II 04	instalacijski jasek	2,16	
II 82	kopalnica, we tip B	6,00	3,95	23,70		balkon v okviru skupnega prostora		II 05	instalacijski jasek	1,44	
	balkon_2	2,00	7,08	14,16				II 30	we modli	2,35	
								II 31	we kumbe	2,35	
								II 13	etazna lkarna	10,50	
								II 11	osebno dvigalo	6,22	
								II 20	pisarna 1	14,55	
								II 20	pisarna 1	13,79	
			151,10	8,00			261,00			38,35	450,45
OBJEKT B_ rekonstrukcija nadgradnja obstojee vrstnosti											
II 83	enopostelna soba _2	1,00	15,60	15,60	II 01	stopniške a predprostor		II 11	osebno dvigalo	5,20	
II 85	kopalnica, we _2	2,00	3,90	7,80	II 16	skupni multifunkc. prostor		II 12	servisni blatec	3,65	
	enopostelna soba _2	1,00	14,95	14,95	1,00	gospodinski prostor,pešicik,multifunkcija, zimski vrt		II 13	skupna kopalnica	14,40	
	kopalnica, we _2	2,00	4,15	8,20	II 10	koridor multifunkcija_ jednolita		II 14	etazna lkarna	15,10	
	enopostelna soba _4	5,00	14,85	74,25	5,00						
	enopostelna soba	1,00	14,80	14,80	1,00						
	kopalnica, we _4	4,00	3,85	15,40							
			293,64	24,00			236,15			21,76	550,95
OBJEKT A_ novogradnja iznad obstojee podlage pritlifa											

BIVALNE ENOTE		KOMUNIKACIJSKA POVRŠINA				POMOŽNI SERVISNI PROSTORI			
PR	večnost	enot	površina	skupaj	osred.	PR	večnost	površina	SKUPAJ
									večnost
									terasa, balkon
NITVO 0848 - 1. nadstropje									
OBJEKT C - novogradnja									
III 180		dvoposteljna soba _ 8	4,00	20,45	20,00	8,00	III 01	stopniške a predprostorom	421,47
III 180		dvoposteljna soba _ 8	4,00	20,10	80,40	8,00	III 16	osrednji skupni multif. prostor _ vsajeti del	17,53
III 83		enoposteljna soba _ 4	4,00	17,61	70,44	4,00	III 12	gospodinjski prostor, pečica, multifunkcija	71,98
III 81		kopalnica, wc tip A	6,00	4,05	24,20	III 10		hodnik a sestrskim prostorom, multifunkcija, zidana ul	93,60
III 82		kopalnica, wc tip B	6,00	3,95	23,70				238,36
		balkon _ 2	2,00	7,08	14,16				III 04
									III 05
									III 30
									III 31
									III 13
									III 11
									III 20
									III 21
									38,35
									459,35
OBJEKT B - rekonstrukcija									
nadgradnja obstoječe večnosti									
III 83		enoposteljna soba _ 8	8,00	16,00	128,00	8,00	III 01	stopniške a predprostorom	261,00
III 85		kopalnica, wc _ tip A	4,00	4,05	16,20	III 16		skupni multifunkc. prostor	33,10
		kopalnica, wc - tip B	4,00	3,95	15,80	III 10		gospodinjski prostor, pečica, multifunkcija, zinski vt	19,80
								koridor multifunkcija, jedilnica	93,40
									114,70
									III 14
									15,10
									21,76
									550,95
OBJEKT A - novogradnja Iznad									
obstoječe podlaze v pritličju									
III 80		dvoposteljna soba _ 12	12,00	20,47	245,64	24,00	III 10	gospodinjski prostor, pečica, zidana ulica	204,24
III 82		kopalnica, wc tip B	12,00	3,95	47,40	III 16		zinski vt	31,91
									III 13
									III 14
									5,73
									16,03

BIVALNE ENOTE			KOMUNIKACIJSKA POKRIVENA			POMOŽNI SERVISNI PROSTORI				
PR	vrstn.	enot.	skupaj	oseb.	PR	vrstn.	skupaj	PR	vrstn.	skupaj
NIV 0 11.88 - nadgradnja										
ORIENT C - novogradnja										
				IV 16	osrednji multifunkcijski prostor	71,98	36,60	IV 05	instalacijski jašek	2,04
					polovna terasa, zaračunani v koritih	593,83	IV 11	osebno dvigalo	6,22	
					nepopolna terasa - zaračunani	320,76	IV 20	pisarna 1	14,55	
					balcon v okviru skupnega prostora	15,80	IV 21	pisarna 1	13,79	
ORIENT B - nadgradnja										
IV 83	osrednja soba, 8	8,00	16,00	8,00	IV 01	stopnice s predprostorom	33,10	IV 11	osebno dvigalo	5,20
	kopalnica, wc - tip A	4,00	4,05	IV 16	skupni multifunkcijski prostor	19,80	IV 12	servisni bles	3,65	
IV 85	kopalnica, wc - tip B	4,00	3,95	IV 10	gospodinjski prostor poslikan multifunkcijski zinski vt	93,40	IV 13	skupna kopalnica	14,40	
					koridor multifunkcijski, jedilnica	114,70	IV 14	etazni lokarna	13,10	
ORIENT A - novogradnja in nadgradnja										
	obstoječe pridružitve	293,64	24,00			236,15	21,76			450,95
IV 80	dvoipodstana soba, 12	12,00	20,47	24,00	IV 10	gospodinjski prostor poslikan, zaračunani ulica	204,24	IV 13	osrednji prostor, etazni lokarna	5,73
IV 82	kopalnica, wc tip B	12,00	3,95	IV 16	zinski vt	31,91	IV 14	skupna kopalnica	16,03	

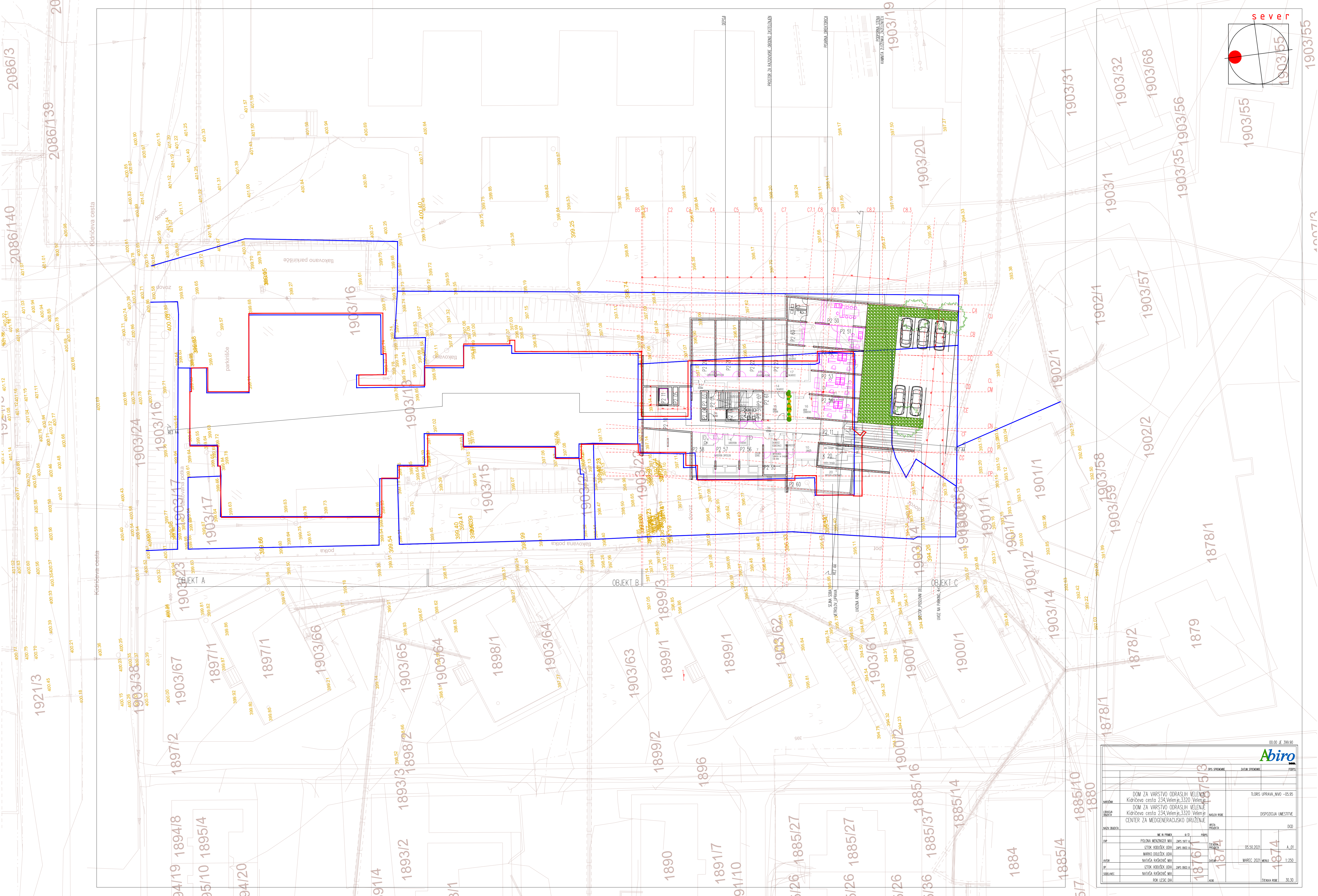
[illegible]

enda_ano	BIVAJNE ENOTE		KOMUNIKACIJSKA POVRŠINA				POMOŽNI SERVISNI PROSTORI			
	PR	vsheet	enot	površina	skupaj	oset	PR	površina	vsheet	SKUPAJ
										vsheet
SKUPAJ										
NITO 09.10.16a										
OBJEKT_c_posredništvo		-	-	-	-	-	146,97	821,41	968,38	-
		-	-	-	-	-	146,97	821,41	968,38	-
NITO 09.10.16b										
OBJEKT_c_posredništvo		-	-	-	-	-	267,42	441,78	709,20	-
		-	-	-	-	-	267,42	441,78	709,20	-
NITO 09.10.16c										
OBJEKT_c_posredništvo		292,00	24,00	-	-	-	600,06	355,11	1.247,17	209,04
OBJEKT_c_posredništvo		292,00	24,00	-	-	-	498,51	46,01	776,52	209,04
OBJEKT_c_posredništvo		-	-	-	-	-	161,55	309,10	470,65	-
NITO 09.10.16d										
OBJEKT_c_posredništvo		445,90	28,00	-	-	-	682,47	978,88	2.107,35	-
OBJEKT_c_posredništvo		294,80	20,00	-	-	-	421,47	74,49	790,76	-
OBJEKT_c_posredništvo		151,10	8,00	-	-	-	261,00	38,35	450,45	-
OBJEKT_c_posredništvo		-	-	-	-	-	-	866,04	866,04	-
NITO 09.10.16e										
OBJEKT_c_posredništvo		445,90	28,00	-	-	-	682,47	112,84	1.241,21	14,16
OBJEKT_c_posredništvo		294,80	20,00	-	-	-	421,47	74,49	790,76	14,16
OBJEKT_c_posredništvo		151,10	8,00	-	-	-	261,00	38,35	450,45	-
NITO 09.10.16f										
OBJEKT_c_posredništvo		224,78	52,00	-	-	-	918,62	114,60	1.778,00	29,96
OBJEKT_c_posredništvo		280,64	20,00	-	-	-	421,47	74,49	776,60	29,96
OBJEKT_c_posredništvo		151,10	8,00	-	-	-	261,00	38,35	450,45	-
OBJEKT_c_posredništvo		293,04	24,00	-	-	-	236,15	21,76	550,95	-
NITO 09.10.16g										
OBJEKT_c_posredništvo		233,68	52,00	-	-	-	918,62	114,60	1.778,00	14,16
OBJEKT_c_posredništvo		280,64	20,00	-	-	-	421,47	74,49	776,60	14,16
OBJEKT_c_posredništvo		160,00	8,00	-	-	-	261,00	38,35	450,45	-
OBJEKT_c_posredništvo		293,04	24,00	-	-	-	236,15	21,76	550,95	-
NITO 11.18										
OBJEKT_c_posredništvo		433,04	32,00	-	-	-	569,13	96,71	1.118,88	732,41
OBJEKT_c_posredništvo		-	-	-	-	-	71,98	36,60	108,48	732,41
OBJEKT_c_posredništvo		160,00	8,00	-	-	-	261,00	38,35	450,45	-
OBJEKT_c_posredništvo		293,04	24,00	-	-	-	236,15	21,76	550,95	-
NITO 15.08										
OBJEKT_c_posredništvo		293,04	24,00	-	-	-	236,15	79,87	600,06	-
OBJEKT_c_posredništvo		293,04	24,00	-	-	-	236,15	79,87	600,06	-

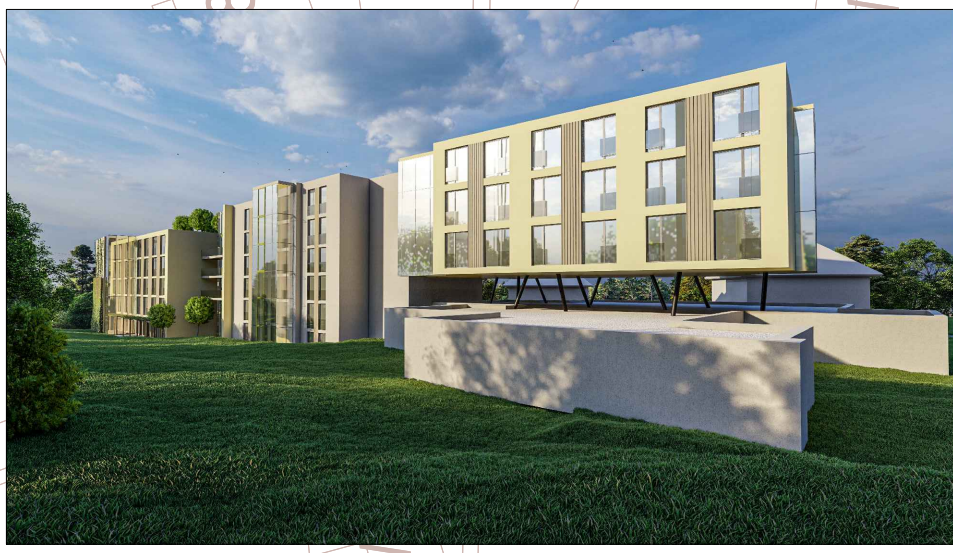
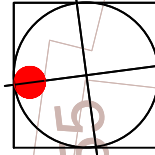
[illegible]

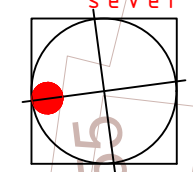


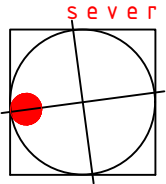
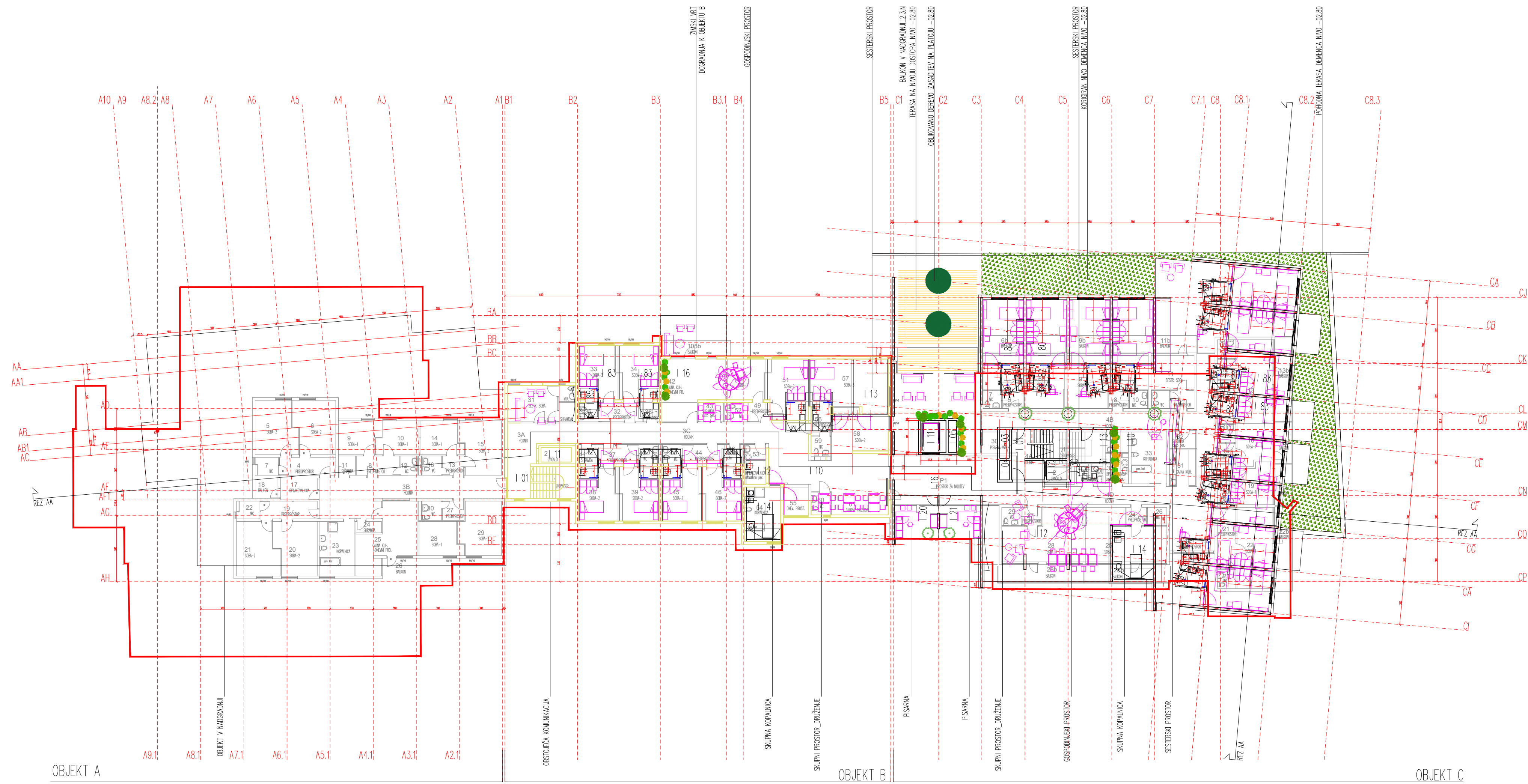
OPIS SPREMEMBE						DATUM SPREMEMBE		POOPIIS	
<div> <div> DOM ZA VARSTVO ODRASLIH VELENJE Kidričeva cesta 234,Velenje,3320 Velenje </div> <div> DOM ZA VARSTVO ODRASLIH VELENJE Kidričeva cesta 234,Velenje,3320 Velenje CENTER ZA MEDGENERACIJSKO DRUŽENJE </div> </div>						<div> <div> TLORIS KLETI_--09.10 UVOZ NA NIIVOJU --06.00 </div> <div> NASLOV RISBE DISPOZICIJA UMETITVE </div> </div>			
<div> <div> NAZIV OBJEKTA </div> <div> VISTA PROJEKTA </div> </div>						<div> DGD </div>			
<div> <div> IME IN PRIIMEK </div> <div> ID ŠT. </div> <div> POOPIIS </div> </div>									
<div> <div> OVP </div> <div> POLONA WENZINGER MIA </div> <div> ZAPS 1977 A </div> </div>						<div> <div> ŠTEVILKA PROJEKTA </div> <div> 05.50.2021 </div> <div> A_01 </div> </div>			
<div> <div> IZTOK VODUSKEK UDIA </div> <div> ZAPS.0933 A </div> </div>									
<div> <div> MARKO DOLEČEK UDIA </div> <div> NATAŠA RIAŠKOVČ MIA </div> </div>						<div> <div> DATUM </div> <div> MAREC 2021 </div> <div> MERILO </div> <div> 1:250 </div> </div>			
<div> <div> AVTOR </div> <div> IZTOK VODUSKEK UDIA </div> <div> ZAPS.0933 A </div> </div>									
<div> <div> OP </div> <div> NATAŠA RIAŠKOVČ MIA </div> </div>									
<div> <div> SODELAVEC </div> <div> ROK LESIC DIA </div> </div>						<div> <div> ACAD </div> <div> ŠTEVILKA RISE </div> <div> 000.30 </div> </div>			



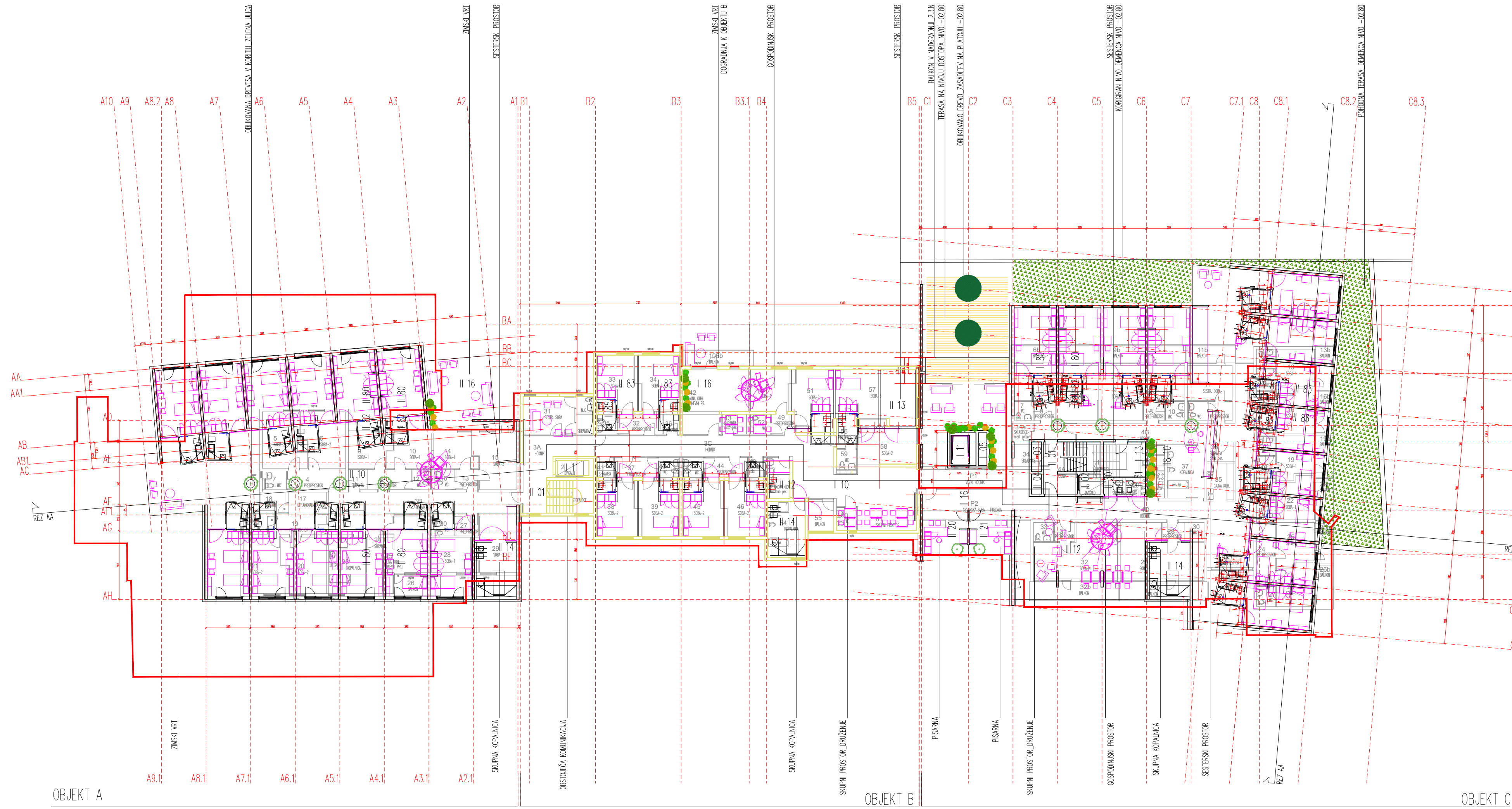
00.00 JE 399.90									
Abiro									
00.00 JE 399.90									
DOM ZA VARSTVO ODRASLIH VELENJE									
Kiričeva cesta 234,Velenje,3320 Velenje									
DOM ZA VARSTVO ODRASLIH VELENJE									
Kiričeva cesta 234,Velenje,3320 Velenje									
CENTER ZA MEDGENERACIJSKO DRUŽENJE									
00.00 JE 399.90									
00.00 JE 399.90									
00.00 JE 399.90									
00.00 JE 399.90									
00.00 JE 399.90									
00.00 JE 399.90									
00.00 JE 399.90									
00.00 JE 399.90									
00.00 JE 399.90									
00.00 JE 399.90									
00.00 JE 399.90									
00.00 JE 399.90									
00.00 JE 399.90									
00.00 JE 399.90									
00.00 JE 399.90									
00.00 JE 399.90									
00.00 JE 399.90									
00.00 JE 399.90									
00.00 JE 399.90									
00.00 JE 399.90									
00.00 JE 399.90									
00.00 JE 399.90									
00.00 JE 399.90									
00.00 JE 399.90									
00.00 JE 399.90									
00.00 JE 399.90									
00.00 JE 399.90									
00.00 JE 399.90									
00.00 JE 399.90									
00.00 JE 399.90									
00.00 JE 399.90									
00.00 JE 399.90									
00.00 JE 399.90									
00.00 JE 399.90									
00.00 JE 399.90									
00.00 JE 399.90									
00.00 JE 399.90									
00.00 JE 399.90									
00.00 JE 399.90									
00.00 JE 399.90									
00.00 JE 399.90									
00.00 JE 399.90									
00.00 JE 399.90									
00.00 JE 399.90									
00.00 JE 399.90									
00.00 JE 399.90									
00.00 JE 399.90									
00.00 JE 399.90									
00.00 JE 399.90									
00.00 JE 399.90									
00.00 JE 399.90									
00.00 JE 399.90									
00.00 JE 399.90									
00.00 JE 399.90									
00.00 JE 399.90									
00.00 JE 399.90									
00.00 JE 399.90									
00.00 JE 399.90									
00.00 JE 399.90									
00.00 JE 399.90									
00.00 JE 399.90									
00.00 JE 399.90									
00.00 JE 399.90									
00.00 JE 399.90									
00.00 JE 399.90									
00.00 JE 399.90									
00.00 JE 399.90									
00.00 JE 399.90									
00.00 JE 399.90									
00.00 JE 399.90									
00.00 JE 399.90									
00.00 JE 399.90									
00.00 JE 399.90									
00.00 JE 399.90									
00.00 JE 399.90									
00.00 JE 399.90									
00.00 JE 399.90									
00.00 JE 399.90									
00.00 JE 399.90									
00.00 JE 399.90									
00.00 JE 399.90									
00.00 JE 399.90									
00.00 JE 399.90									
00.00 JE 399.90									
00.00 JE 399.90									
00.00 JE 399.90									
00.00 JE 399.90									
00.00 JE 399.90									
00.00 JE 399.90									
00.00 JE 399.90									
00.00 JE 399.90									
00.00 JE 399.90									
00.00 JE 399.90									
00.00 JE 399.90									
00.00 JE 399.90									
00.00 JE 399.90									
00.00 JE 399.90									
00.00 JE 399.90									
00.00 JE 399.90									
00.00 JE 399.90									
00.00 JE 399.90									
00.00 JE 399.90									
00.00 JE 399.90									
00.00 JE 399.90									
00.00 JE 399.90									
00.00 JE 399.90									
00.00 JE 399.90									
00.00 JE 399.90									
00.00 JE 399.90									
00.00 JE 399.90									
00.00 JE 399.90									
00.00 JE 399.90									
00.00 JE 399.90									
00.00 JE 399.90									
00.00 JE 399.90									
00.00 JE 399.90									
00.00 JE 399.90									
00.00 JE 399.90									
00.00 JE 399.90									
00.00 JE 399.90									
00.00 JE 399.90									
00.00 JE 399.90									
00.00 JE 399.90									
00.00 JE 399.90									
00.00 JE 399.90									
00.00 JE 399.90									
00.00 JE 399.90									
00.00 JE 399.90									
00.00 JE 399.90									
00.00 JE 399.90									
00.00 JE 399.90									
00.00 JE 399.90									
00.00 JE 399.90									
00.00 JE 399.90									
00.00 JE 399.90									
00.00 JE 399.90									
00.00 JE 399.90									
00.00 JE 399.90									
00.00 JE 399.90									
00.00 JE 399.90									
00.00 JE 399.90									
00.00 JE 399.90									
00.00 JE 399.90									
00.00 JE 399.90									
00.00 JE 399.90									
00.00 JE 399.90									
00.00 JE 399.90									
00.00 JE 399.90									
00.00 JE 399.90									
00.00 JE 399.90									
00.00 JE 399.90									
00.00 JE 399.90									
00.00 JE 399.90									
00.00 JE 399.90									
00.00 JE 399.90									
00.00 JE 399.90									
00.00 JE 399.90									
00.00 JE 399.90									
00.00 JE 399.90									
00.00 JE 399.90									
00.00 JE 399.90									
00.00 JE 399.90									
00.00 JE 399.90									
00.00 JE 399.90									
00.00 JE 399.90									
00.00 JE 399.90									
00.00 JE 399.90									
00.00 JE 399.90									
00.00 JE 399.90									
00.00 JE 399.90									
00.00 JE 399.90									
00.00 JE 399.90									
00.00 JE 399.90									
00.00 JE 399.90									
00.00 JE 399.90									
00.00 JE 399.90									
00.00 JE 399.90									
00.00 JE 399.90									
00.00 JE 399.90									
00.00 JE 399.90									
00.00 JE 399.90									
00.00 JE 399.90									
00.00 JE 399.90									
00.00 JE 399.90									
00.00 JE 399.90									
00.00 JE 399.90									
00.00 JE 399.90									
00.00 JE 399.90									
00.00 JE 399.90									
00.00 JE 399.90									
00.00 JE 399.90									
00.00 JE 399.90									
00.00 JE 399.90									
00.00 JE 399.90									
00.00 JE 399.90									
00.00 JE 399.90									
00.00 JE 399.90									
00.00 JE 399.90									
00.00 JE 399.90									
00.00 JE 399.90									
00.00 JE 399.90									
00.00 JE 399.90									
00.00 JE 399.90									
00.00 JE 399.90									
00.00 JE 399.90									
00.00 JE 399.90									
00.00 JE 399.90									
00.00 JE 399.90									
00.00 JE 399.90									
00.00 JE 399.90									
00.00 JE 399.90									
00.00 JE 399.90									
00.00 JE 399.90									
00.00 JE 399.90									
00.00 JE 399.90									
00.00 JE 399.90									
00.00 JE 399.90									
00.00 JE 399.90									
00.00 JE 399.90									
00.00 JE 399.90									
00.00 JE 399.90									
00.00 JE 399.90									
00.00 JE 399.90									
00.00 JE 399.90									
00.00 JE 399.90									
00.00 JE 399.90									
00.00 JE 399.90									
00.00 JE 399.90									
00.00 JE 399.90									
00.00 JE 399.90									
00.00 JE 399.90									
00.00 JE 399.90									
00.00 JE 399.90									
00.00 JE 399.90									
00.00 JE 399.90									
00.00 JE 399.90									
00.00 JE 399.90									
00.00 JE 399.90									
00.00 JE 399.90									
00.00 JE 399.90									
00.00 JE 399.90									
00.00 JE 399.90									
00.00 JE 399.90									
00.00 JE 399.90									
00.00 JE 399.90									
00.00 JE 399.90									
00.00 JE 399.90									
00.00 JE 399.90									
00.00 JE 399.90									
00.00 JE 399.90									
00.00 JE 399.90									
00.00 JE 399.90									
00.00 JE 399.90									
00.00 JE 399.90									
00.00 JE 399.90									
00.00 JE 399.90									
00.00 JE 399.90									

Abiro

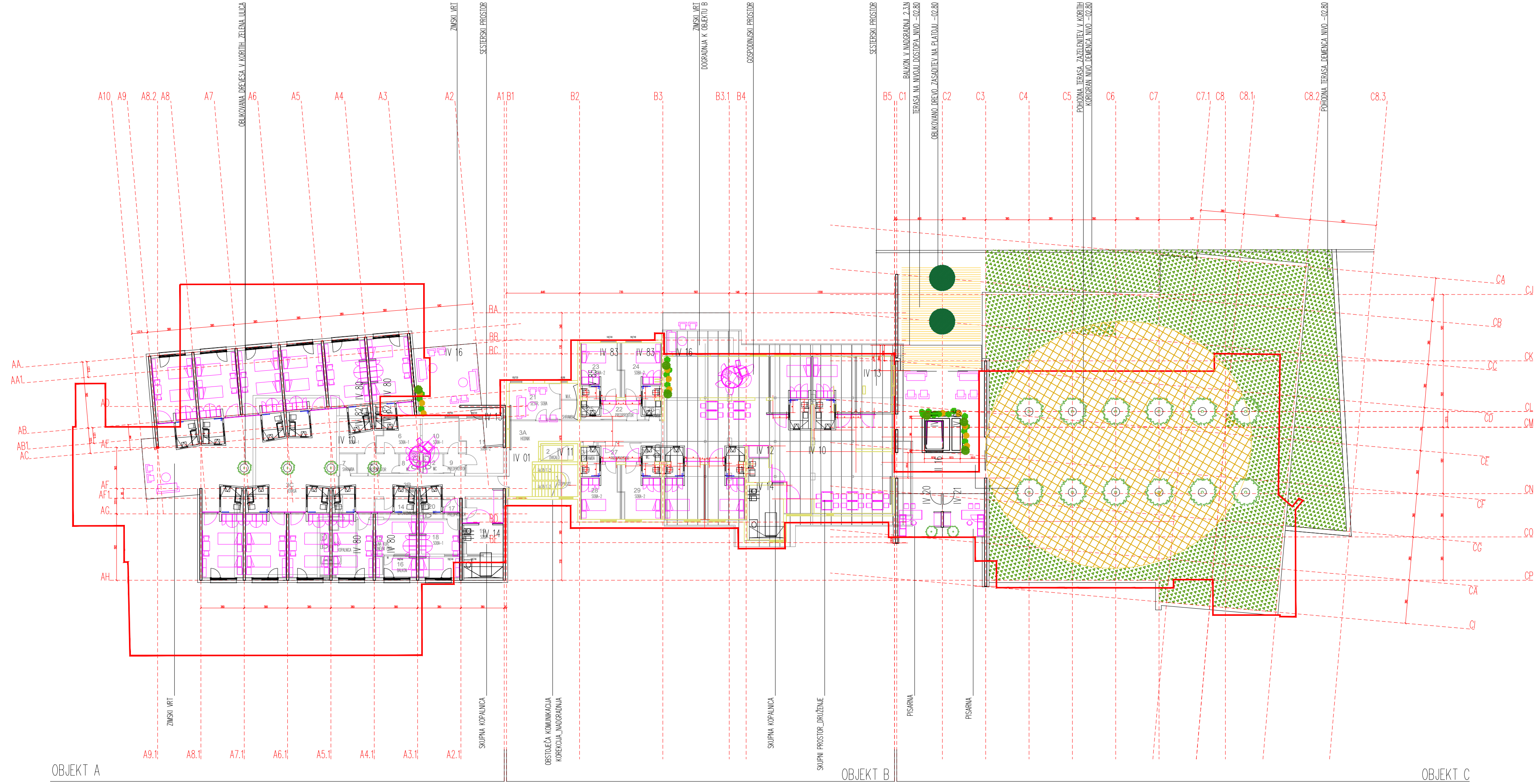
[illegible]



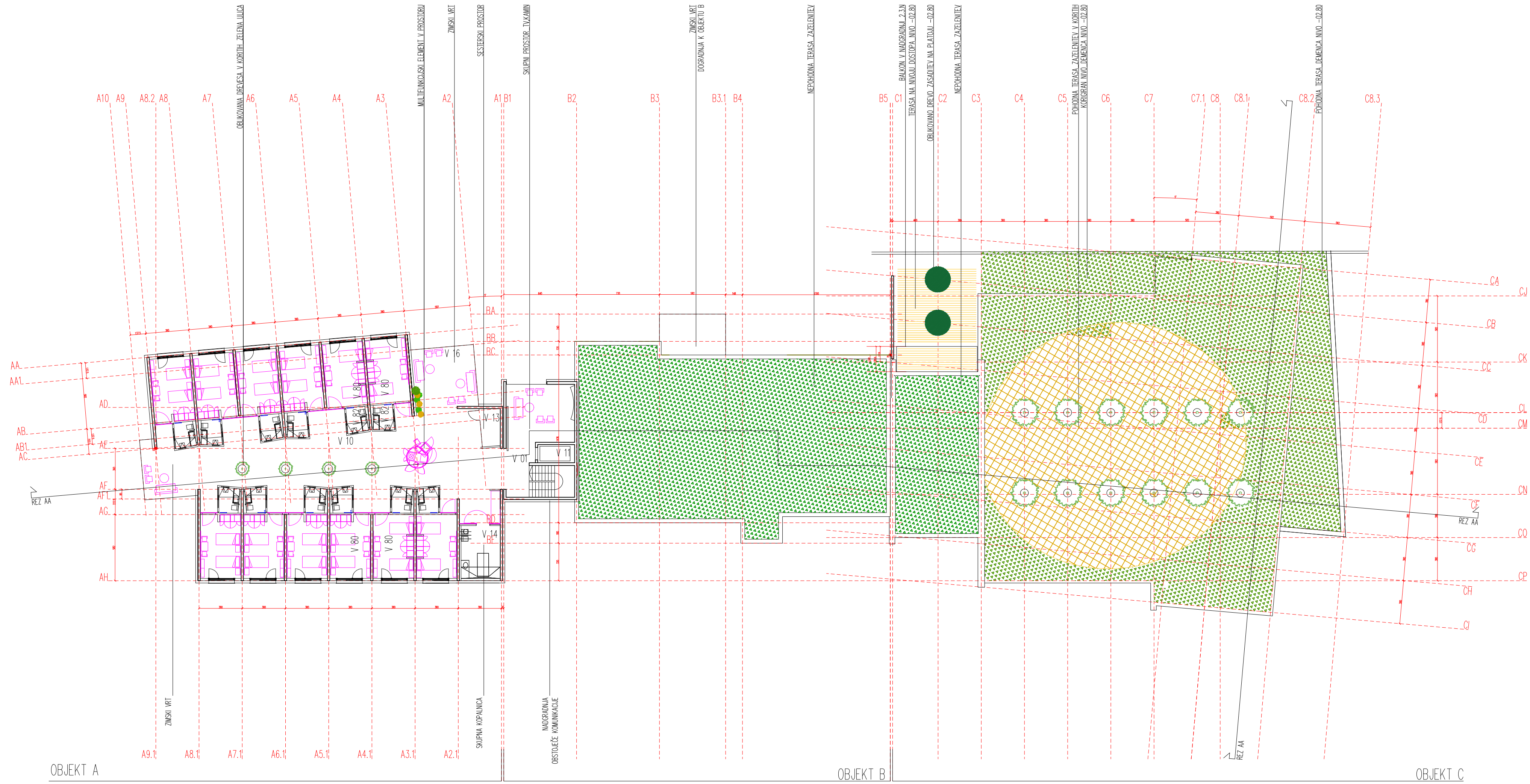
00.00 JE 399.90									
<div>Abiro</div>									
		OPIS SPREMEMBE			DATUM SPREMEMBE			PODPIS	
NAROČNIK		DOM ZA VARSTVO ODRASLIH VELENJE Kidričeva cesta 234,Velenje,3320 Velenje			TLORIS 1. NADSTROPJA_NIVO 03.08				
LOKACIJA OBJEKTA		DOM ZA VARSTVO ODRASLIH VELENJE Kidričeva cesta 234,Velenje,3320 Velenje			NASLOV RISBE			DISPOZICIJA UMESTITVE	
NAZIV OBJEKTA		CENTER ZA MEDGENERACIJSKO DRUŽENJE			VRSTA PROJEKTA			DGD	
		IME IN PRIIMEK		ID ŠT.	PODPIS				
OVP		POLONA MENZINGER MIA		ZAPS 1977 A					
		IZTOK VODUŠEK UDIJA		ZAPS 0933 A			05.50.2021		A_01
		MARKO DOLČEK UDIJA							
AVTOR		NATAŠA RAŠKOVČ MIA					MAREC 2021		1:250
OP		IZTOK VODUŠEK UDIJA		ZAPS 0933 A					
SODELAVEC		NATAŠA RAŠKOVČ MIA							
		ROK LESIČ DIA			ACAD		ŠTEVILKA RISBE		10.30



OPIS SPREMEMBE		DATUM SPREMEMBE		PODPIS	
NAROČNIK		TLORIS 2. NADSTROPJA NIVO 05.88		TLORIS 3. NADSTROPJA NIVO 08.68	
LOKACIJA OBJEKTA		DISPOZICIJA UREDITVE		VRSTA PROJEKTA	
NAZIV OBJEKTA		VRSTA PROJEKTA		DGD	
OP		IME IN PRIIMEK		ID ST	
AVTOR		POLONA MENZINGER MIA		ZAPS 1977 A	
OP		IZTOK VODUŠEK UDIA		ZAPS 0933 A	
SODJELAVEC		MARKO DOLEČEK UDIA		ZAPS 0933 A	
ROK LESIC DIA		NATAŠA RAŠKOVIC MIA		ZAPS 0933 A	
ACAO		MAREC 2021		MERILO	
		05.50.2021		A_01	
		20.30		STEVKA RISE	

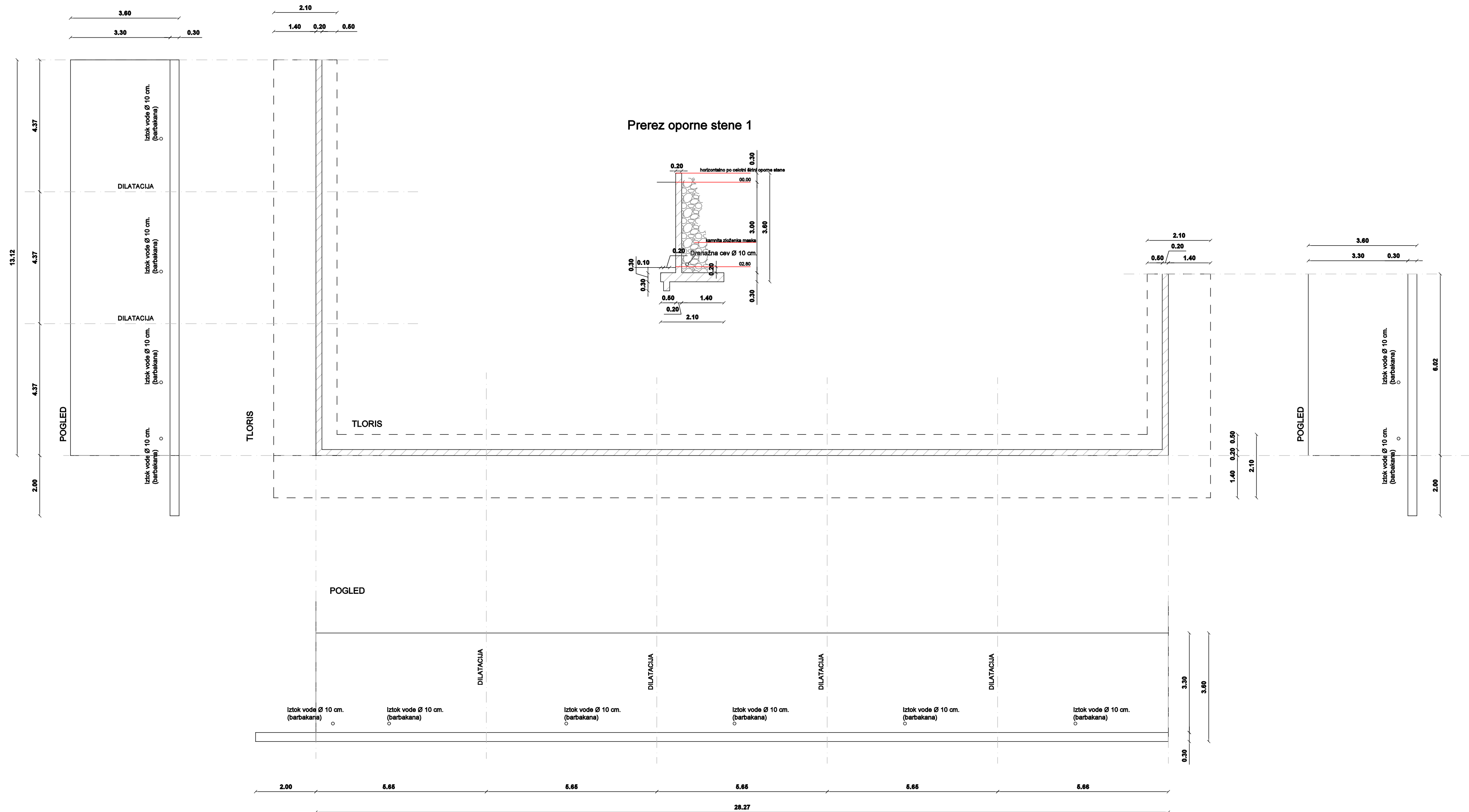


OPIS SPREMEMBE		DATUM SPREMEMBE		PORIS	
NAROČNIK		TILORIS 4. NADSTROPJA NIVO 11.88			
LOKACIJA OBJEKTA		DISPOZICIJA UMETITIVNE			
NAZIV OBJEKTA		VISTA PROJEKTA		DGD	
IME IN PRIIMEK		ID ŠT.		PORIS	
DIP	POLONA MENZINGER MIA	ZAPS 1977 A	ŠTEVILKA PROJEKTA	05.50.2021	A_01
	IZTOK VODUŠEK UDIJA	ZAPS 0933 A			
	MARKO DOLEČEK UDIJA				
AVTOR	NATAŠA RAŠKOVIC MIA		DATUM	MAREC 2021	MERILO
	IZTOK VODUŠEK UDIJA	ZAPS 0933 A			
SODELAVEC	NATAŠA RAŠKOVIC MIA		ACAD	ŠTEVILKA RISBE	40.30
	ROK LESIC DIA				



00.00 JE 399.90					
Abiro					
OPIS SPREMEMBE		DATUM SPREMEMBE		PODPIS	
NAROČNIK		TLORIS 5. NADSTROPJA NIVO 15.08			
LOKACIJA OBJEKTA		DISPOZICIJA UMETITVE			
NAZIV OBJEKTA		VRSTA PROJEKTA		DGD	
IME IN PRIIMEK		ID ŠT.		PODPIS	
POLONA MENZINGER MIA		ZAPS 1977 A			
IZTOK VODUŠEK UDIA		ZAPS 0933 A			
MARKO DOLEČEK UDIA					
NATAŠA RAŠKOVIC MIA					
IZTOK VODUŠEK UDIA		ZAPS 0933 A			
NATAŠA RAŠKOVIC MIA					
ROK LESIC DIA					
		ACAD		ŠTEVILKA RISBE	
				50.30	

OPORNA STENA 1



Vsebina - prikaz risbe

OPORNE STENE

	Vgrajeni material	Količina	M. enota

[illegible]

Rev.	Datum	Ime	Opis spremembe	Podpis
Projektant				

investitor:
REPUBLIKA SLOVENIJA
MINISTRSTVO ZA DELO, DRUŽINO,
SOCIALNE ZADEVE IN ENAKE MOŽNOSTI
ŠTUKLJEVA CESTA 44, 1000 LJUBLJANJA

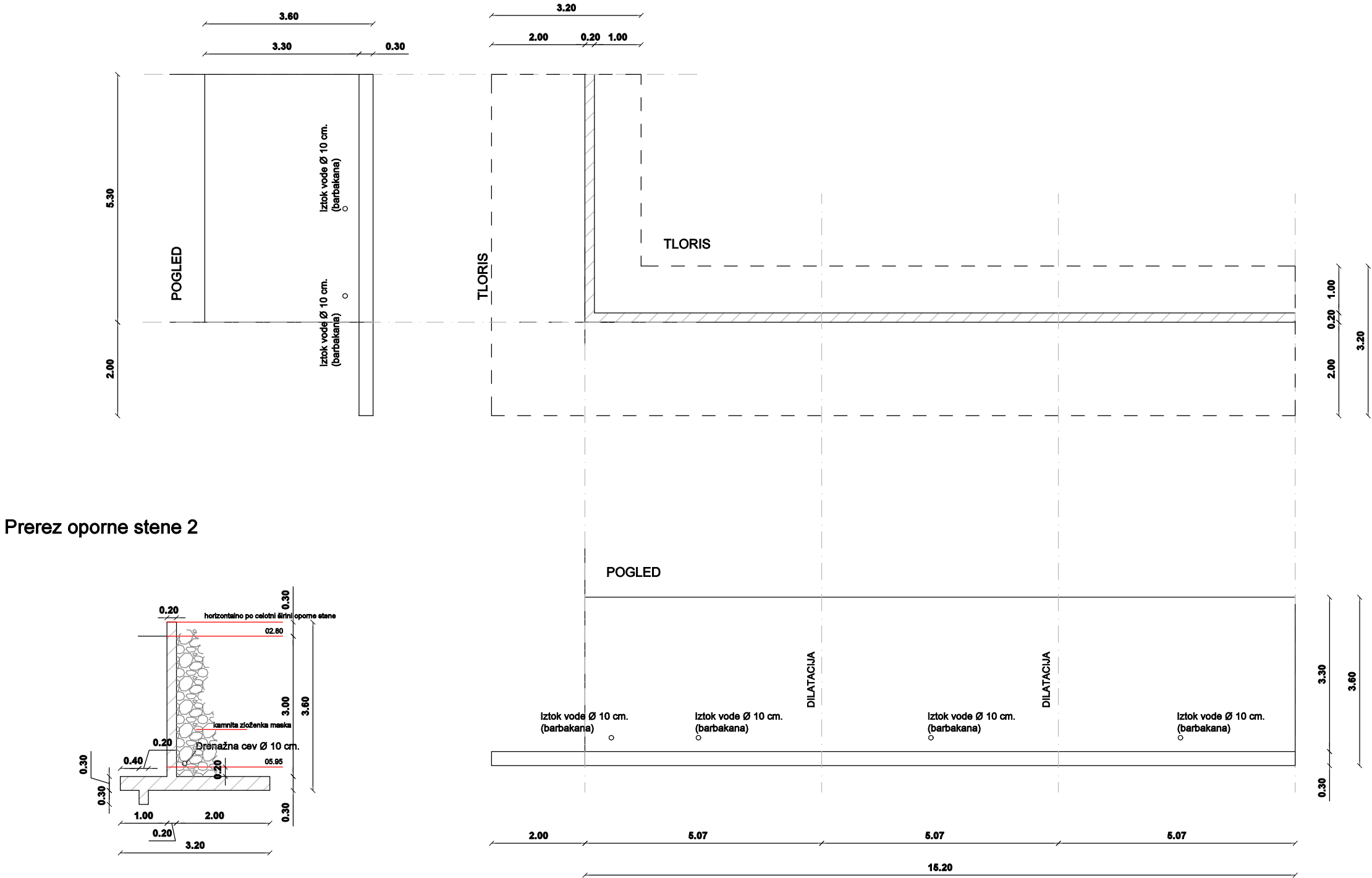


VRSTA PROJEKTNE DOKUMENTACIJE:
DGD

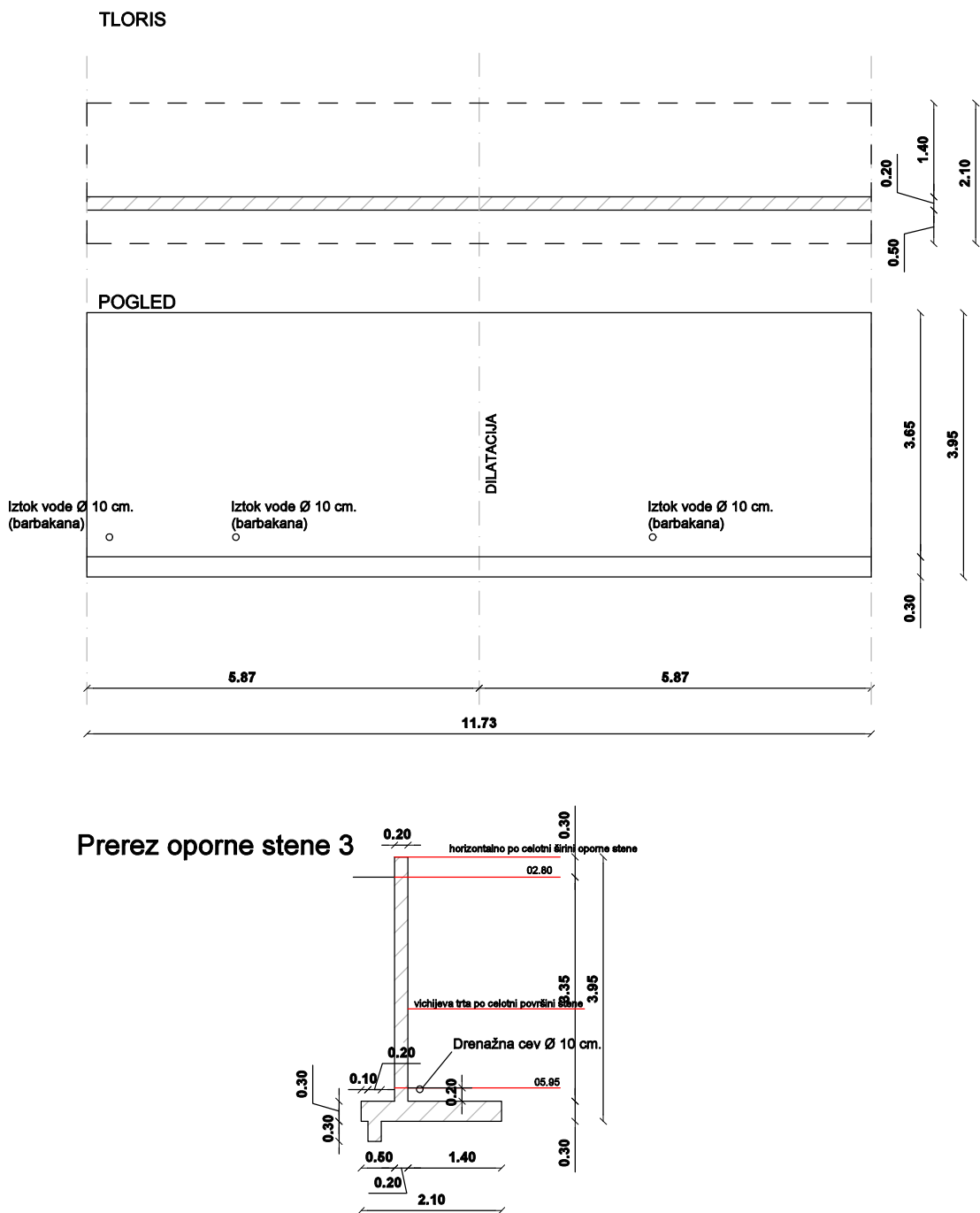
VRSTA PROJEKTA:	
SPREMEMBA GD	
RISBE:	
OPORNA STENA 1	

številka projekta: 27 - DGD/2021	datum izdelave: marec 2021	merilo: M 1:100	risba št: 1
--	--------------------------------------	------------------------	--------------------

OPORNA STENA 2



OPORNA STENA 3



Vsebina - prikaz risbe

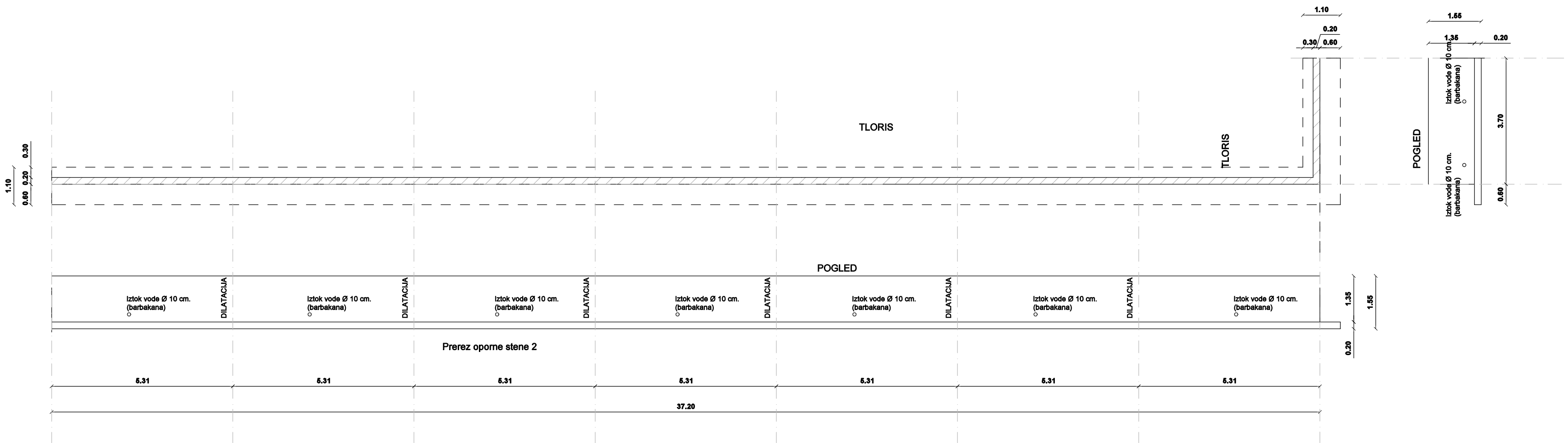
OPORNE STENE

	Vgrajeni material	Količina	M. enota

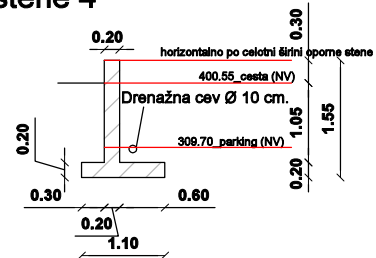
Rev.	Datum	Ime	Opis spremembe	Podpis
			Projektant	

investitor: REPUBLIKA SLOVENIJA MINISTRSTVO ZA DELO, DRUŽINO, SOCIALNE ZADEVE IN ENAKE MOŽNOSTI ŠTUKLJEVA CESTA 44, 1000 LJUBLJANJA	 objekt: DOM ZA VARSTVO ODRASLIH VELENJE	VRSTA PROJEKTNE DOKUMENTACIJE: DGD
vodja projekta: Polona Menzinger, m.i.a. ZAPS 1977		VRSTA PROJEKTA: SPREMEMBA GD
pooblaščen arhitekt: Polona Menzinger, m.i.a. ZAPS 1977		RISBE: OPORNA STENA 2 IN 3
	številka projekta: 27 - DGD/2021	datum izdelave: marec 2021
	merilo: M 1:100	risba št: 2

OPORNA STENA 4



Prerez oporne stene 4



Vsebina - prikaz risbe

OPORNE STENE

	Vgrajeni material	Količina	M. enota

Rev.	Datum	Ime	Opis spremembe	Podpis
			Projektant	

investitor: REPUBLIKA SLOVENIJA MINISTRSTVO ZA DELO, DRUŽINO, SOCIALNE ZADEVE IN ENAKE MOŽNOSTI ŠTUKLJEVA CESTA 44, 1000 LJUBLJANJA	 objekt: DOM ZA VARSTVO ODRASLIH VELENJE	VRSTA PROJEKTNE DOKUMENTACIJE: DGD
vodja projekta: Polona Menzinger, m.i.a. ZAPS 1977		VRSTA PROJEKTA: SPREMEMBA GD
pooblaščen arhitekt: Polona Menzinger, m.i.a. ZAPS 1977	številka projekta: 27 - DGD/2021	datum izdelave: marec 2021
	merilo: M 1:100	risba št: 3